



Human Development *Network*

Impacto de Programas Activos de Mercado de Trabajo

David A. Robalino

Lead Economist - Leader Labor Markets and Youth Team - The World Bank

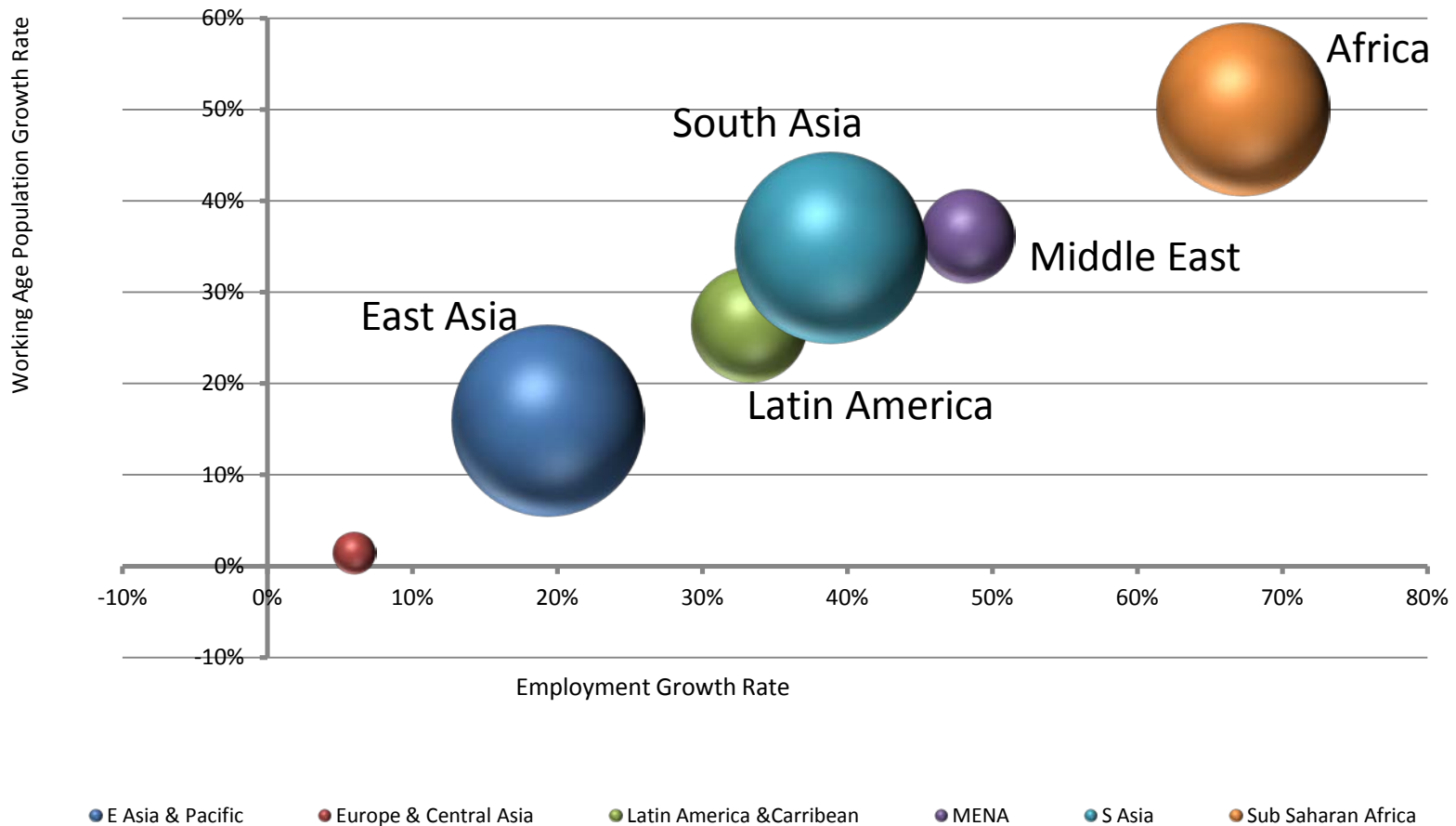
Director Employment and Development Program - IZA

Porque focalizar programas activos

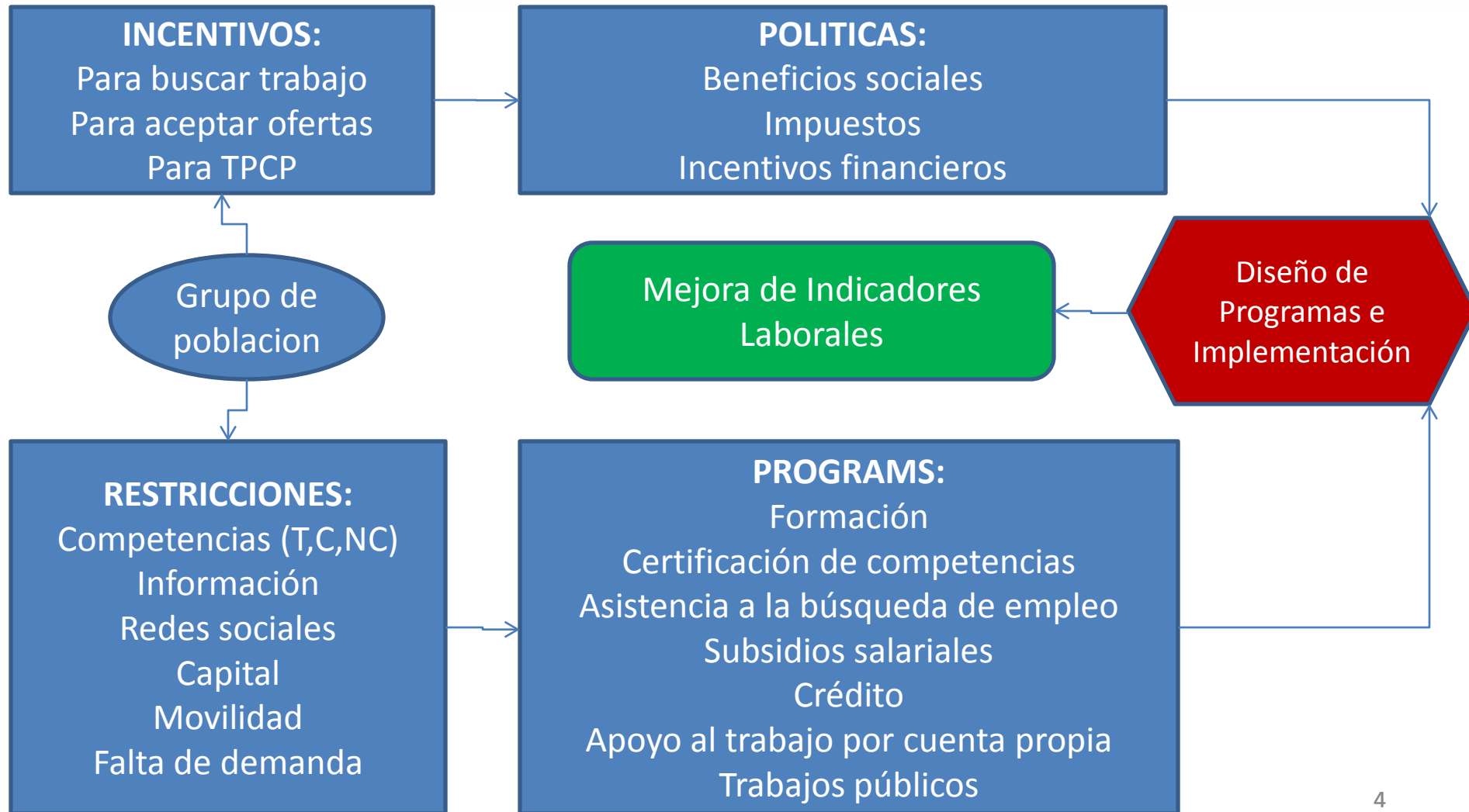
- Tres retos en los países en vías de desarrollo:
 - Reducir tasas de desempleo, particularmente de lo jóvenes
 - Aumentar tasas de participación en la fuerza laborar, particularmente de las mujeres
 - Facilitar transiciones hacia trabajos de mayor productividad, particularmente a nivel de los empleados por cuenta propia.

La demografía crea un reto en cuanto a la cantidad de empleo

Crecimiento del Empleo Necesario para Reducir el Desempleo de 50% entre 2005 y 2020



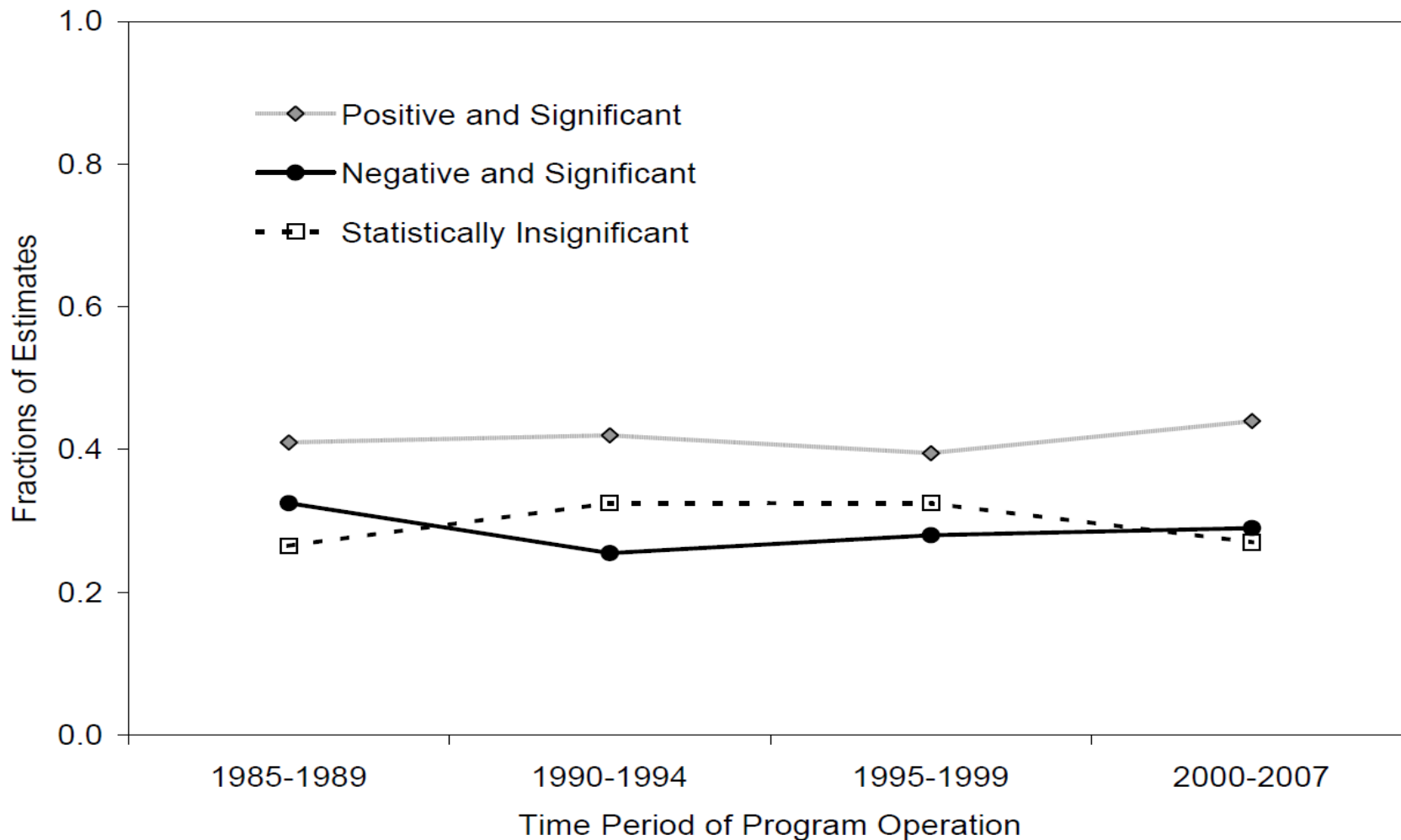
Lógica de los programas activos



Que sabemos de los programas activos?

- El numero de evaluaciones a aumentado, pero la mayoría vienen de la OCDE.
- Resultados son mixtos y han sido modestos (en parte por la escala de los programas).
- El impacto de los programas depende en gran parte del diseño.

Impacto de Programas Activos en el Empleo (aprox luego de 12 meses)



Source: Card, Kluge and Weber

Efectividad de los programa focalizados en jóvenes

Programa	Global	ECA	OCDE
Servicios de empleo	46%	50%	44%
Formación	44%	56%	35%
Servicios integrados	40%	46%	29%
Todos	44%	49%	34%

Source: Betcherman, Godfrey, Puerto, Rother, and Stavreska (Youth Employment Inventory)

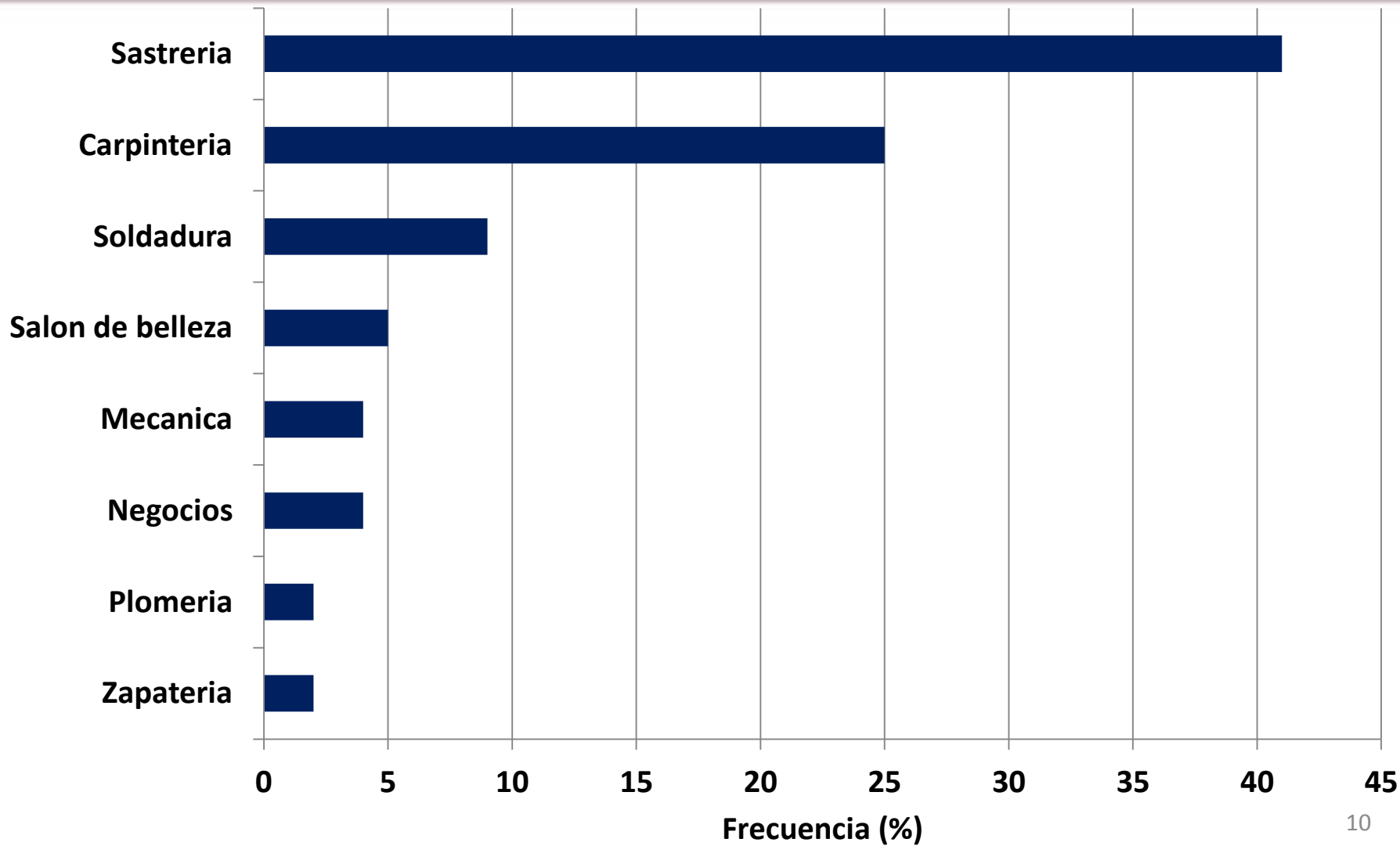
Objetivos de las evaluaciones

- Entender la efectividad de los Programas Activos de Mercado de Trabajo (PAMT):
 - Impactos en indicadores laborales (inactividad, empleo, duración del desempleo, ingresos, contrato formal) de diferentes grupos en el corto y mediano plazo
 - Impactos en el comportamiento e indicadores de bienestar físico y psíquico
 - Costos de implementación
- Que elementos del diseño afectan los resultados:
 - Focalización
 - Administración
 - Oferta de servicios
 - Contratos y sistemas de pago
 - Interacciones entre programas

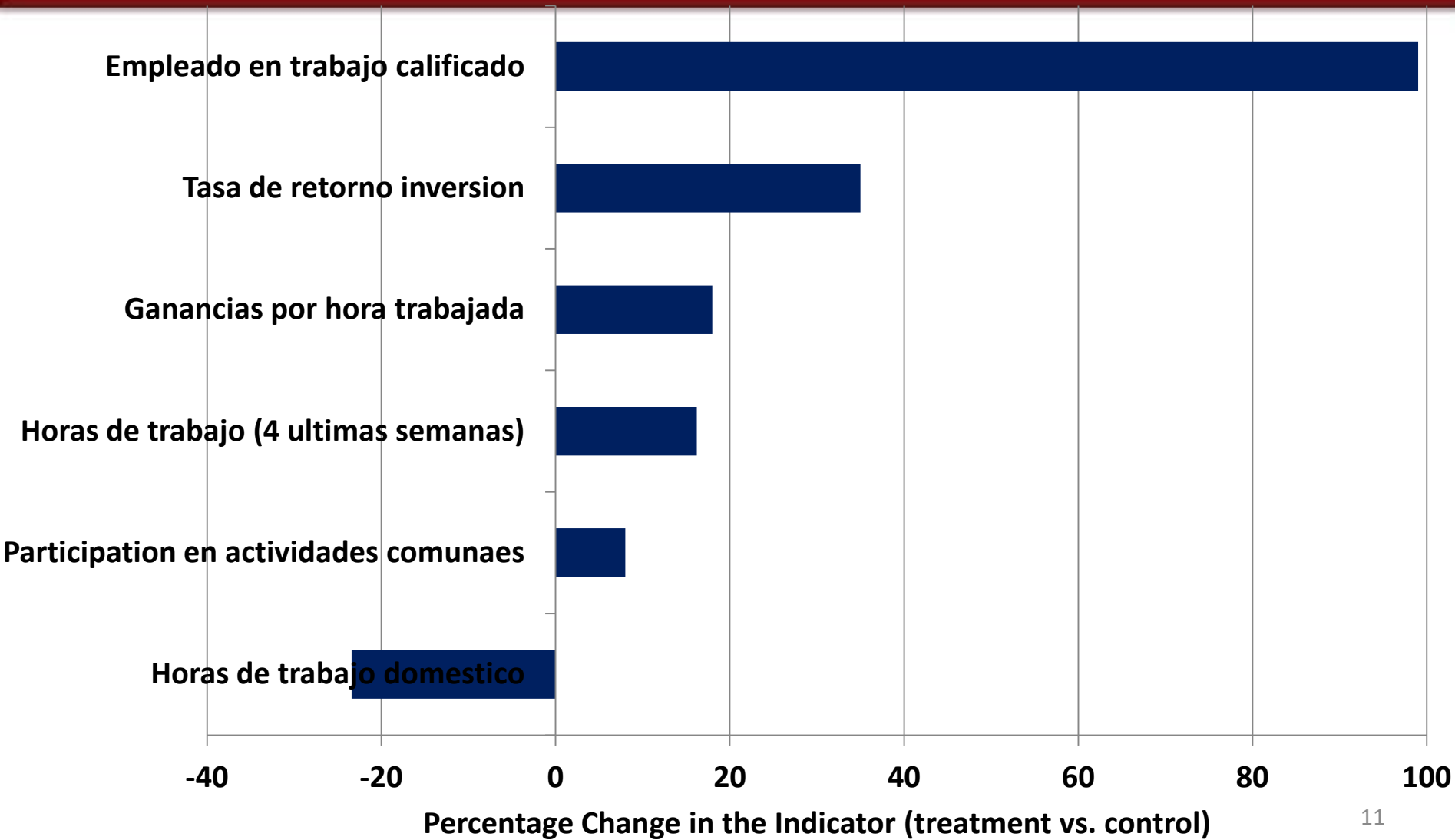
Evaluaciones en Curso

País	Tipo de Programa	Población
Republica Dominicana	Formación técnica y no-cognitiva que incluye módulos para trabajo por cuenta propia; pasantías; y consejo profesional.	Jóvenes desempleados, sub-empleados, o inactivos (hogares pobres)
India	Trabajo publico por 100 días	Trabajadores pobres en áreas rurales
Liberia	Formación para trabajo asalariado; servicios de empleo; asesoría para desarrollo de plan de negocios; acceso a crédito; y mentores.	Mujeres jóvenes que no están estudiando ni trabajando (modelo para países post conflicto)
Malawi	Formación técnica, no-cognitiva, y de manejo de empresas; acceso a crédito y servicios de asesoría	Jóvenes vulnerables
África del Sur	Subsidio salarial	Jóvenes desempleados
Tunes	Formación en creación de empresas; asesoría en la preparación de plan de negocios	Estudiantes de tercer año de universidad
Turquía	Formación técnica	Desempleados
Uganda	Formación técnica y capital para trabajo por cuenta propia	Jóvenes desempleados en hogares pobres

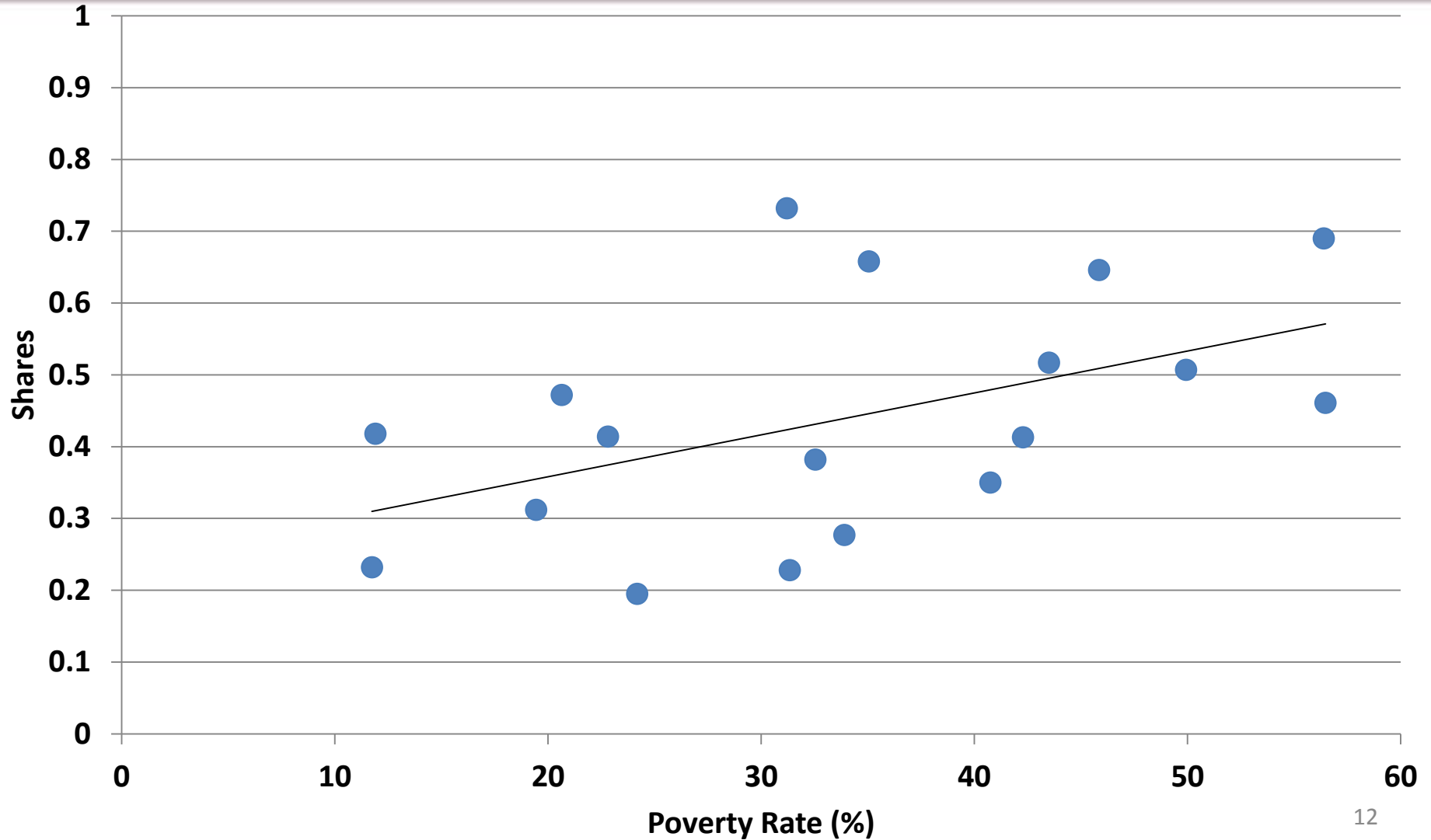
Uganda: tipos de formación



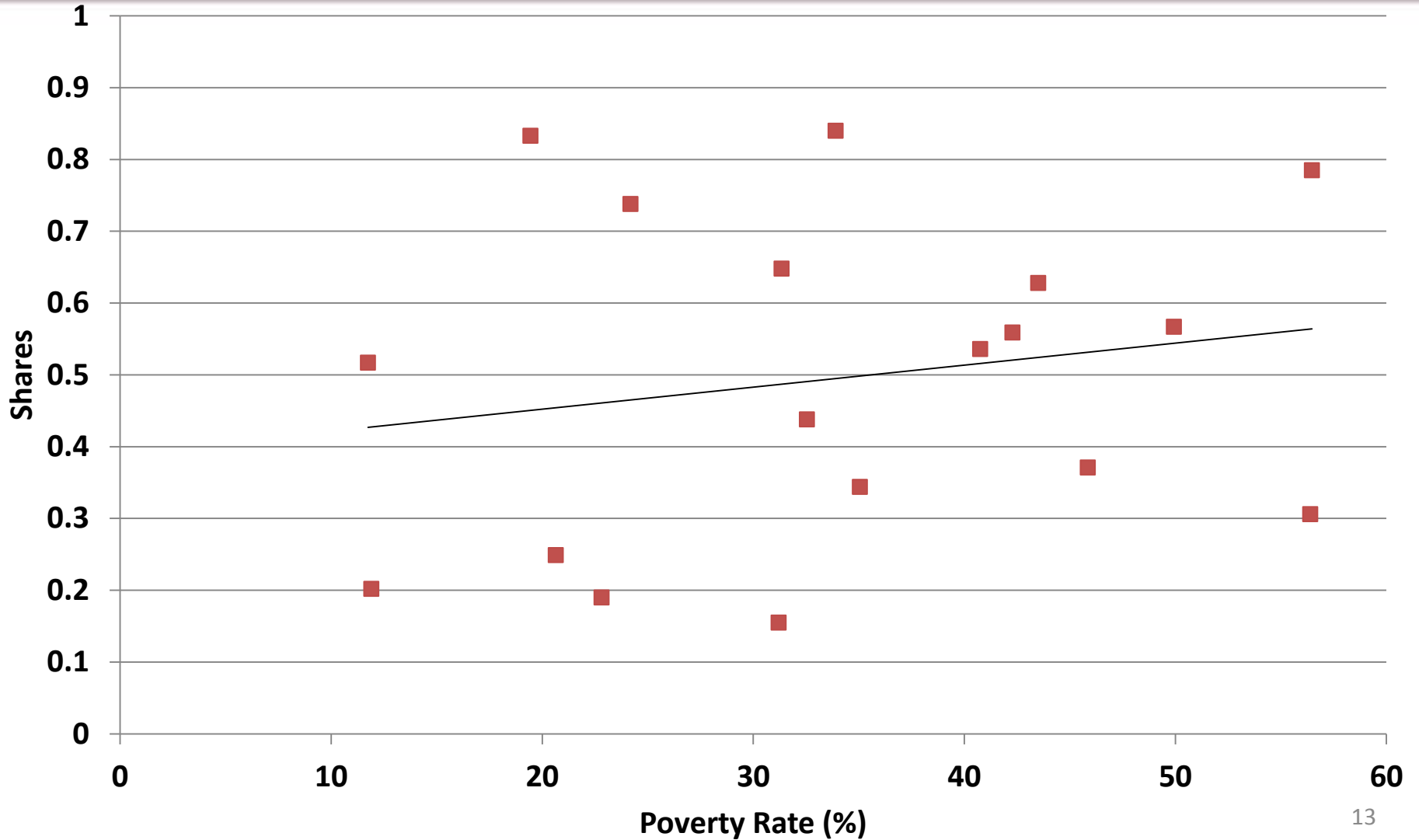
Uganda: impactos económicos y sociales



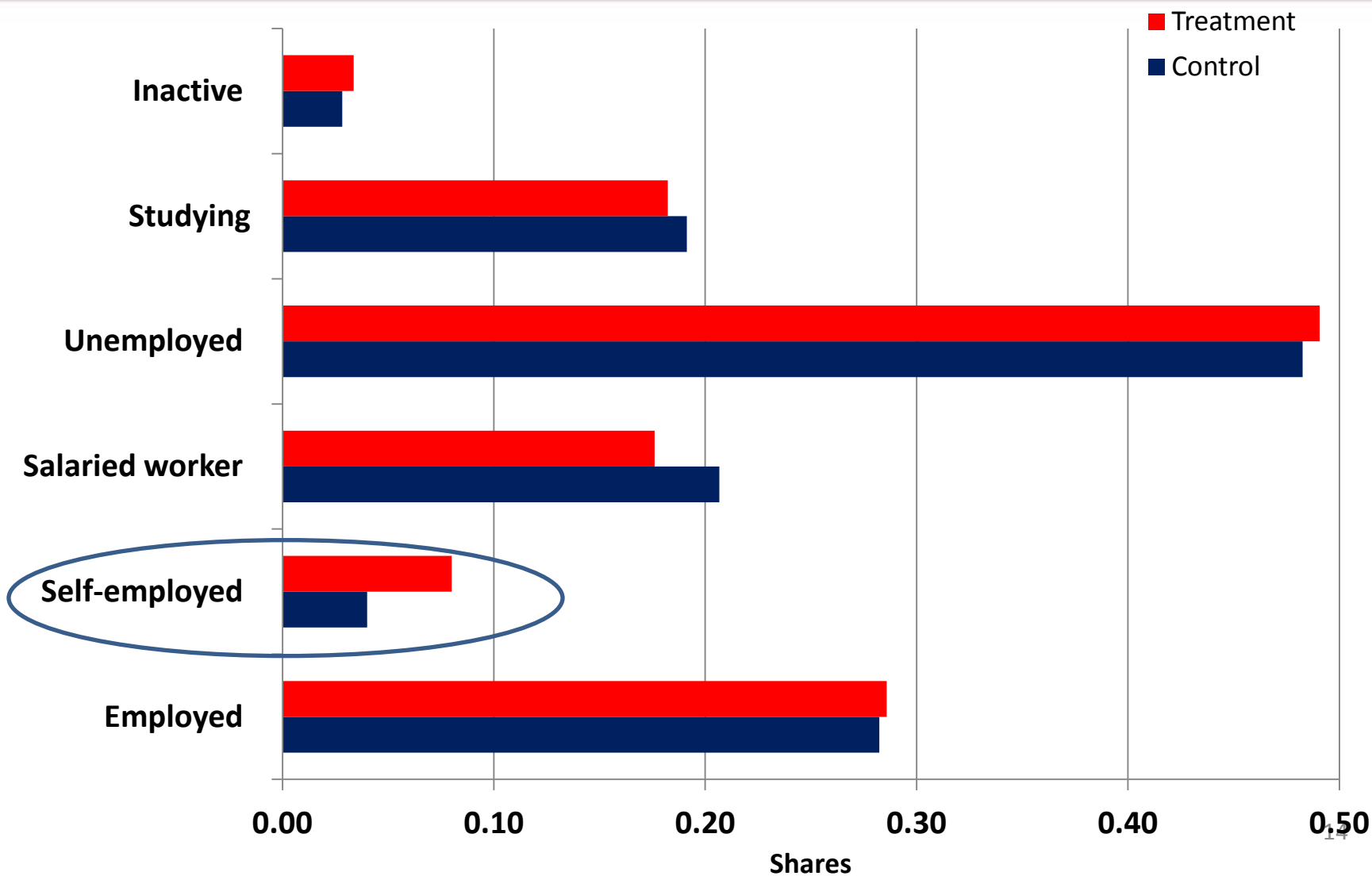
India: demanda trabajos públicos



India: demanda no satisfecha



Tunes: efectos en el empleo



Tunes: otros resultados

- No hubo impacto en ingresos
- El salario de reserva para empleos en el sector privado subió (~ 4%)
- Aumento en conocimiento sobre negocios y manejos de empresas
- No hubo cambios en actitudes hacia el riesgo pero si en cuanto a percepciones positivas sobre el futuro
- Hubo pocos cambios en comportamiento:
 - Menos impulsividad
 - Mas focalización en el trabajo

Observaciones finales

- Evaluaciones dan resultados mixtos
- La falta de resultados positivos no significa que los programas son una mala idea (fallas de mercado están presentes)
- Pero el impacto va a depender del contexto:
 - Grupo de beneficiarios y restricciones que les afectan
 - Diseño e implementación
 - Articulación con otros programas
 - Incentivos
 - Condiciones económicas
- Es difícil que existan programas y diseños que tienen aplicación universal.
- Es fundamental que cada intervención sea piloteada y evaluada, permitiendo ajustes en el tiempo.

