



ЕВРОПЕЙСКИ СЪЮЗ  
ЕВРОПЕЙСКИ СТРУКТУРНИ И  
ИНВЕСТИЦИОННИ ФОНДОВЕ



# Консултантски услуги за изготвяне на Национална стратегия за адаптация към изменението на климата и План за действие

Популяризиране, комуникация и изграждане на капацитет

**ВСТЪПИТЕЛЕН СЕМИНАР**

**Сряда, 1 март, 2017 г.**

# Спомняте ли си капитан Съли?

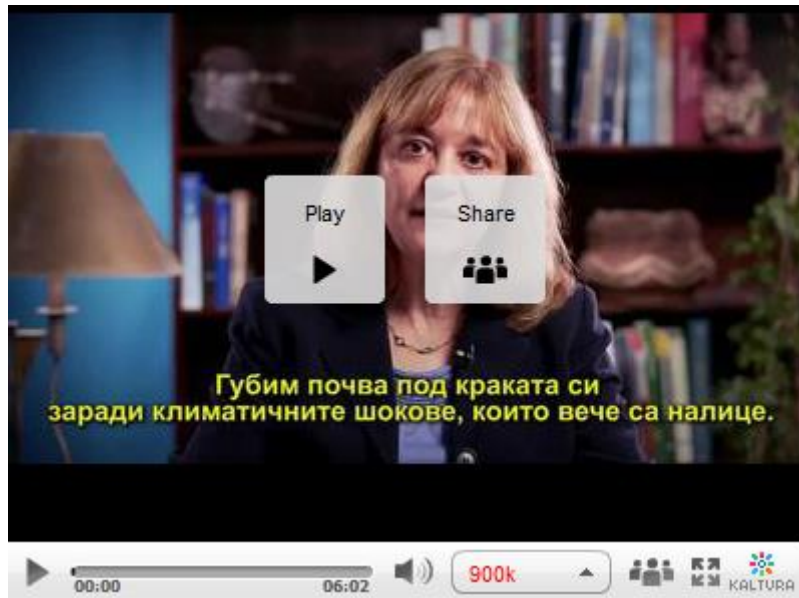
*“Говори капитанът: Пригответе се за удар.”*

Полет 1549 на US Airways, 15 януари 2009 г.



# Пригответе се за удар: Климатични промени

- Какво знаем?



- “Да управляваме неизбежното и да избягваме неуправляемото“

# Очаквани последиствия от климатичните промени

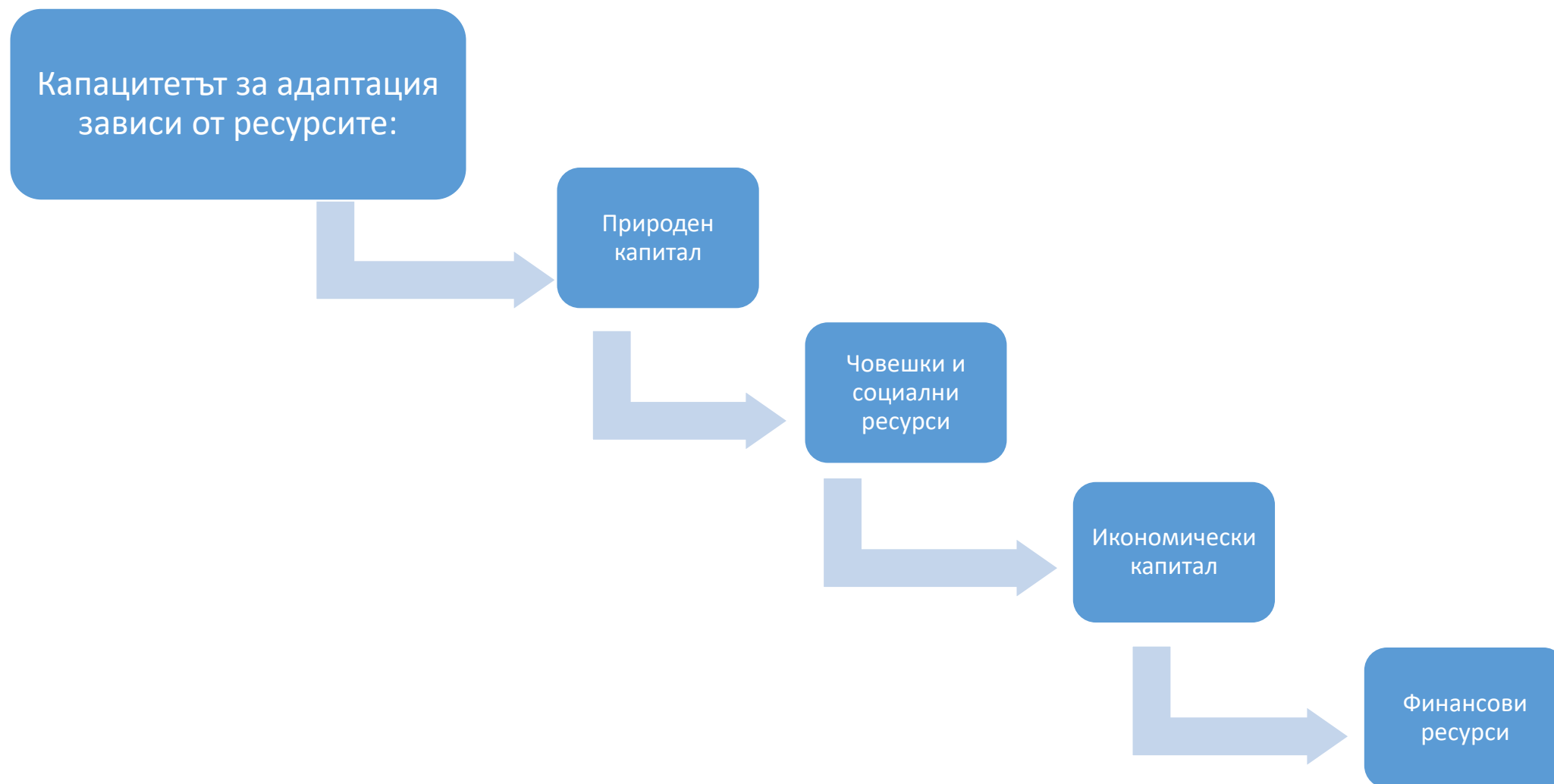
## Промените в климата:

- Повишаване на температурите на въздуха и на повърхността на водните басейни;
- Повишаване на морското равнище;
- Промени във валежите и влажността;
- Екстремни прояви на времето

## Социални последиствия:

- Риск за изхранване на населението;
- Увеличени рискове за здравето;
- Увеличаване на бедността и миграцията;
- Влошаване на неравенството;
- Изостраняне на конфликтите

# Капацитет за адаптация



# Какво може да се направи?

*“Да управляваме неизбежното и да избягваме неуправляемото”*

- Да определим заинтересованите/засегнати страни = ангажиране
- Да научим повече = изграждане на капацитет
- Да комуникираме = популяризация
- Да си сътрудничим и да координираме = постигане на резултат



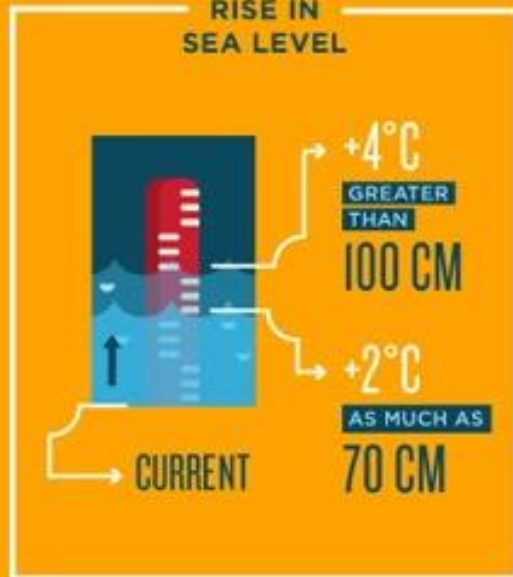
# „Да намалим топлината“

The global mean temperature is 0.8°C higher today than in pre-industrial times. The impacts on weather, water and sea level will continue to increase in severity as the global temperature rises.

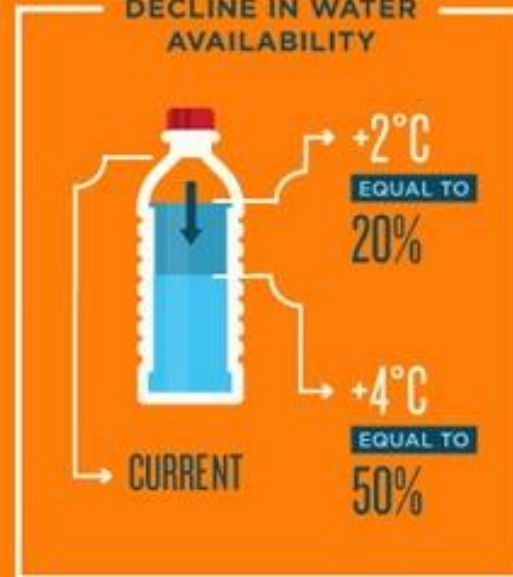
WITHOUT CONCERTED ACTION,  
WE COULD SEE A +2°C SCENARIO IN 20-30 YEARS AND +4°C BY THE END OF THE CENTURY.



RISE IN SEA LEVEL



DECLINE IN WATER AVAILABILITY



CHANCE OF WARMING EXCEEDING 4°C BY 2100

