

FORO LATINO AMERICANO Y DEL CARIBE:

Fortaleciendo la Protección Social para Incrementar
la Resiliencia frente a Desastres

Protección Social Reactiva a emergencias

El Salvador



Contenido

I. Antecedentes

- Institucionalidad y marcos normativos
- Estrategia Erradicación de la pobreza, “Familias Sostenibles”

II. Intervención

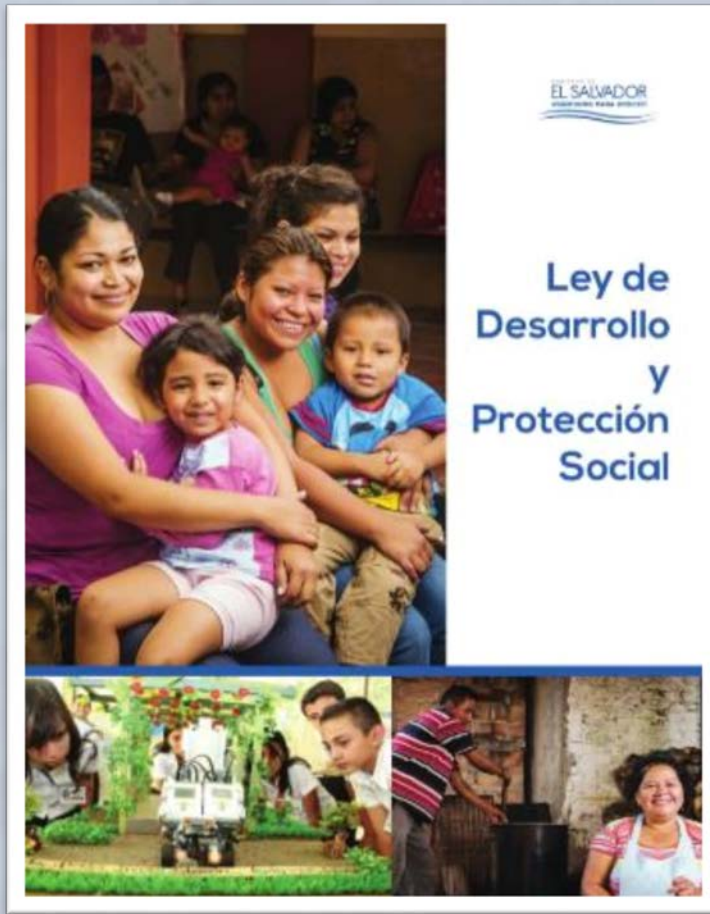
- 3 Fases

III. Conclusiones y Desafíos

I. Antecedentes



En 2014 se aprueba la Ley de Desarrollo y Protección Social que articula 3 componentes:



DESARROLLO SOCIAL – políticas sectoriales para el goce de derechos fundamentales: Salud, educación, Agricultura ...

PROTECCIÓN Y PROMOCIÓN SOCIAL – Proteger frente a riesgos y reducción de brechas de desigualdad, pobreza y exclusión- SSPSU

INCLUSIÓN SOCIAL–Erradicar practicas discriminatorias, reconocimiento de la diversidad...

Principales programas de Sub Sistema de Protección Social

Comunidades Solidarias/Familias Sostenibles

Jóvenes con Todo

Un niño, una niña, una computadora

Reforma de Salud (ECOS)

Agricultura Familiar (Paquetes Agrícolas)

Ciudad Mujer

Nuestros Mayores Derechos (Pensión Básica)

Paquete Escolar (uniformes, zapatos, útiles y alimentación escolar)

Estrategia de Erradicación de la Pobreza “Familias Sostenibles”

Qué es?

Es un conjunto de acciones interinstitucionales e intersectoriales de política pública para la atención prioritaria de las familias en pobreza:

1. Atender derechos humanos fundamentales: salud, alimentación, educación principalmente.
2. Crear medios de vida sostenibles y fortalecer los activos productivos y humanos.
3. Aumentar capacidades para enfrentar la vulnerabilidad.



COMPONENTES DE LA ESTRATEGIA

Recuperar del efecto emocional de la pobreza crónica, la dignidad humana y Construir tejido social

ACOMPAÑAMIENTO
SOCIO-FAMILIAR

Mejorar el Acceso a
servicios básicos
esenciales y vivienda

INFRAESTRUCTURA
SOCIAL

INCLUSION
FINANCIERA
Y PRODUCTIVA

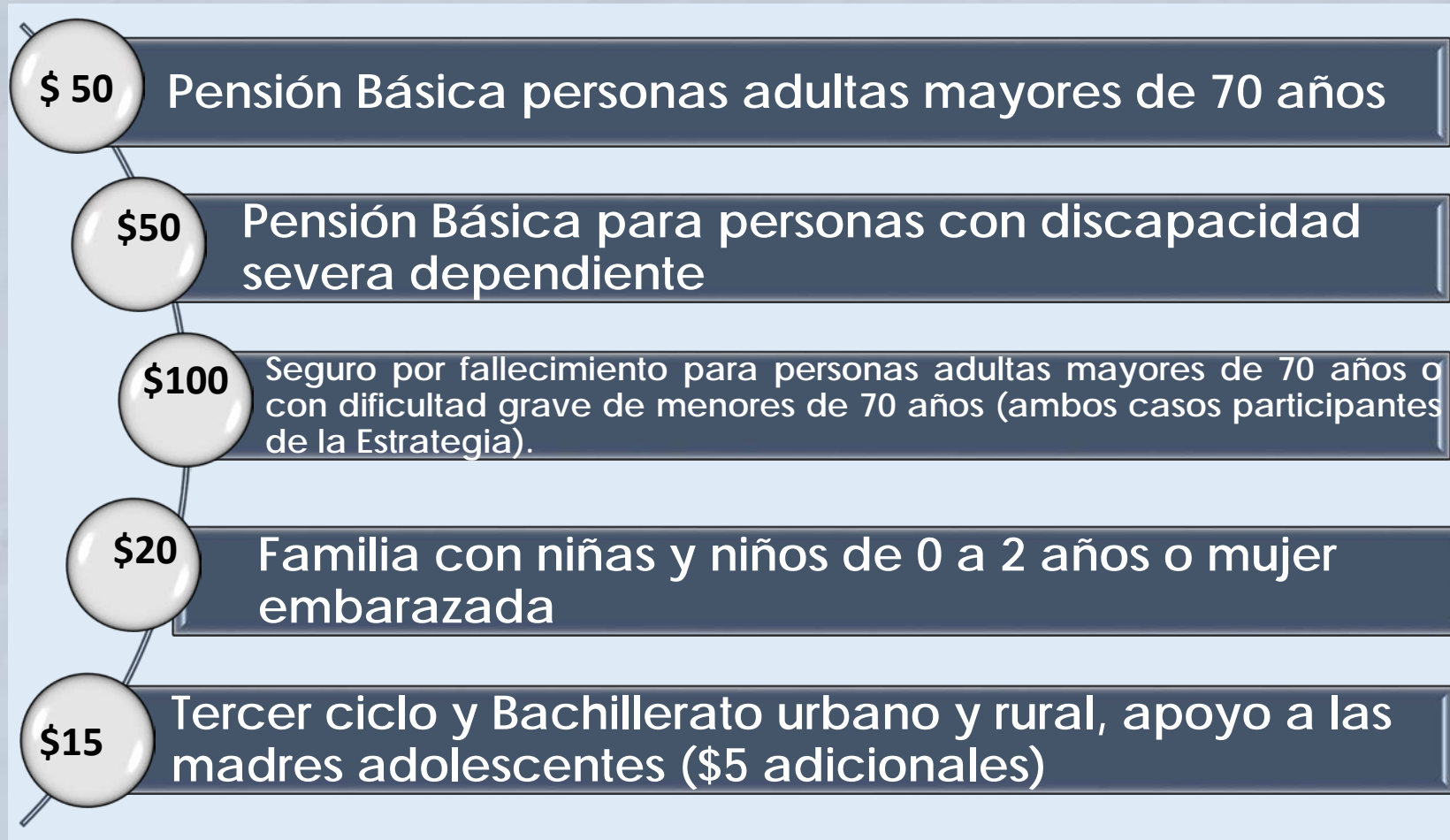
APOYO AL INGRESO Y
REDUCCION DE BRECHAS
DE DESIGUALDAD

Promover cultura de ahorro y la reducción de la vulnerabilidad ante imprevistos. Y mejorar la autonomía económica de las familias

Proteger el consumo básico de alimentos, movilización para educación y romper el ciclo intergeneracional de la pobreza



3. APOYO AL INGRESO PARA LA REDUCCIÓN DE BRECHAS DE DESIGUALDAD



* Bono único en casos de emergencia

Herramienta de focalización: REGISTRO ÚNICO DE PARTICIPANTES (RUP)

Es una herramienta de gestión con información sistematizada, que permite clasificar los hogares según las características socio-económicas.

Dimensiones que determinan el Índice de Calidad de Vida, que califica y ordena los hogares por estratos de 1 al 20:

- a) Riqueza familiar (calidad de la vivienda, tenencia y bienes durables)
- b) Activos materiales del hogar (servicios básicos, agua, energía y saneamiento básico)
- c) Educación (alfabetización, niveles de escolaridad)
- d) Capital social (hacinamiento, familiares en el extranjero, recibe ayuda económica y proporción de personas dependientes)



FORO LATINO AMERICANO Y DEL CARIBE:

Fortaleciendo la Protección Social para Incrementar la Resiliencia frente a Desastres

II. Protección Social reactiva a emergencias: Expansión de la Protección social, Bono Sequía 2018



Respuesta a sequía

- Sequía por 3 años consecutivos y ha pronosticado un cuarto año. 142 municipios afectados en 2018
- Municipios mas afectados por el corredor seco, asociados Tambien a municipios con mayor porcentaje de familias en extrema pobreza y pobreza (> al 50%)
- **Se decide un “BONO SEQUIA” Utilizando el componente de Transferencias monetarias de la EEP.**
- **Un aspecto muy innovador en esta respuesta fue la expansión horizontal utilizando los datos existentes del RUP, con algunos cambios en los criterios de elegibilidad, inclusión de mas de 90% de las familias que se atendieron.**



Fases de intervención

Fase 1

Atención a la INSAN

- 1.1 Entrega de bono único de \$120.00
- 1. 2 Talleres de Educación Alimentaria y Nutricional /resiliencia (MINSAL)

Fase 2

Recuperación de medios de vida

- 2.1 Desarrollo de Marco normativo para vinculación de PS y emergencias
- 2.2 Desarrollo de metodologías de cosecha de agua (FONAES/FISDL /MAG/CENTA)
- 2.3 Incorporación de familias afectadas en Inclusión productiva (FISDL/CENTA).

Fase 3

Resiliencia y adaptación al cambio Climático

- 3.1 Desarrollo de Sistema de reserva de alimentos adaptada al CC
- 3.2 Producción de alimentos con adaptación al cambio climático
- 3.3 Organización Comunitaria y Municipal para prevención y respuesta articulada de emergencias.

Fase 1

Protección Social reactiva a emergencias /Atención para la Seguridad alimentaria



Respuesta articulada en los 142 municipios afectados, mediante 3 mecanismos



1.1: Focalización municipal: Primeros 2 meses

Selecciona municipios a cubrir por cada modalidad de asistencia

Respuesta en especie

66 municipios priorizados por:

- Sequia
- Desnutrición aguda y crónica
- Remesas familiares

Expansión vertical Estrategia de Erradicación de la Pobreza

38 Municipios priorizados por:

- Sequia
- EEP y CSR (con RUP actualizado)
- Sin asistencia en especie

Respuesta de la cooperación (alineamiento paralelo)

Municipios priorizados por:

- Sequia
- Sin asistencia por otros mecanismos

Fuente: Presentación de propuesta técnica PMA El Salvador y PMA Regional



1.1: Focalización municipal: Primeros 2 meses

por cada modalidad de asistencia

Modalidad	Responsable	Descripción	Cobertura			Criterios de selección
			No. municipios	No. familias	Costo	
1. Bono efectivo en efectivo	SETEPLAN / FISDL/MIGOB DT	\$120 por familia entregados en efectivo por una sola vez	38	15,815 familias	\$1.8 millones	<ul style="list-style-type: none"> • Familia rurales • Familias Estrato 1-4 • con al menos 1 mujer embarazada y/o 1 niño/a menor de 9 años.
2. Paquete alimentario	CONASAN	cereales	66	73,000	\$4.2 millones	
3. Bono en efectivo	PMA	2 transferencias de \$90.	1	2,000		
Total				90,815	\$6.0	

Fase 2 y 3

- Inicio en municipios afectados de acciones de reforestación y construcción/mejoramiento de viviendas para cosecha de agua
- Inicio en 30 municipios la Inclusión Productiva agropecuaria con practicas agroecológicas
- Incorporación de procesos operativos de Protección Social, reactiva a emergencias en manuales y guías operativas
- Protección social reactiva a otras emergencias – Construcción de vivienda en municipio afectado por inundaciones en nov. 2018



III. Conclusiones y Desafíos*

Retoma partes del informe de Sistematización de la respuesta a sequía 2018: Rodolfo Beazley, Oxford Policy Management y PMA, El Salvador.



Conclusiones

- Pese a su cobertura limitada y a que es todavía un sistema joven, el sistema de protección social de El Salvador puede ser utilizado para dar asistencia monetaria a familias afectadas por un desastre y desarrollar una estrategia no solo reactiva a la emergencia y una oportunidad para actuar más rápida y eficazmente si no para desarrollar acciones de resiliencia y preparación.
- El RUP es una plataforma que puede informar diferentes tipos de respuesta: no solo expansiones horizontales y verticales como ocurrió con la EEP, sino también estrategias de alineamiento paralelo.
- Una respuesta integral requiere de mayor coordinación entre las entidades involucradas, dentro y fuera del gobierno, a fin de evitar que las respuestas sean independientes y desaprovechar las posibles sinergias.



Desafíos

- Identificación del liderazgo y la coordinación y la definición con claridad de los roles y la responsabilidades de los diferentes actores.
- Establecimiento de un proceso para la identificación de familias afectadas.
- Establecimiento de mecanismos de financiamiento para las respuestas, en el marco del SubSistema de P.S.
- Organizar la Comisión Internacional de asistencia Humanitaria para el alineamiento paralelo de la cooperación (UE, Coop Luxemburgo y PMA)





**GOBIERNO
DE EL SALVADOR**



FORO LATINO AMERICANO Y DEL CARIBE:

Fortaleciendo la Protección Social para Incrementar la Resiliencia frente a Desastres