

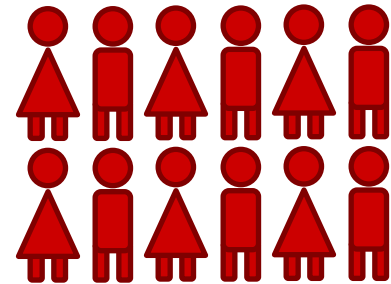
Évaluation d'impact 2.0

Chris Blattman, Yale University

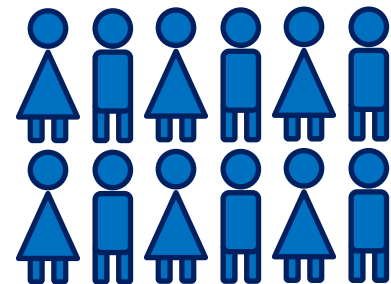
Évaluation d'impact 1.0

Une comparaison simple traitement-contrôle

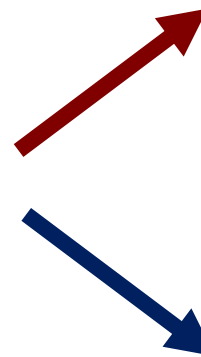
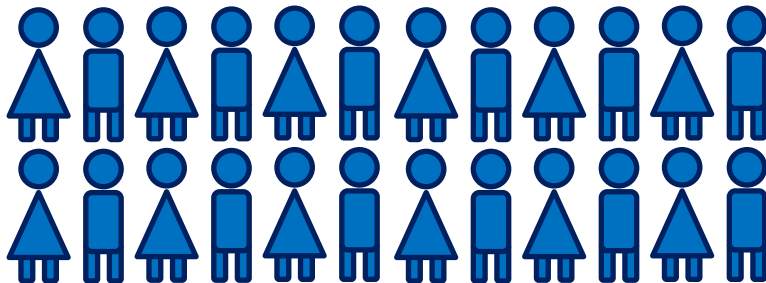
Groupe de traitement



Groupe de contrôle

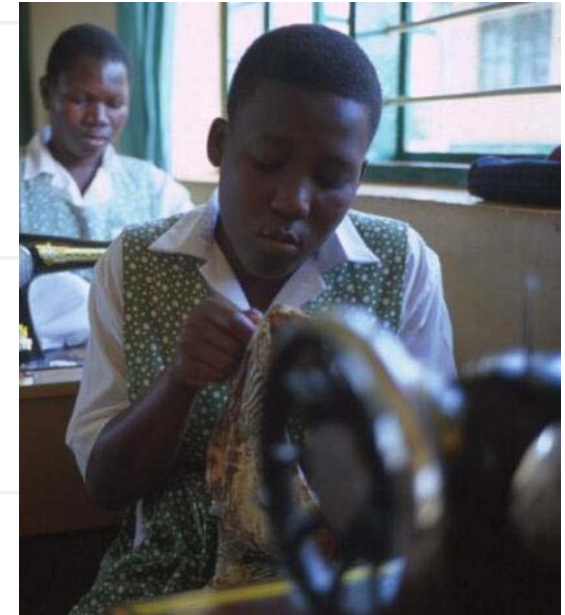
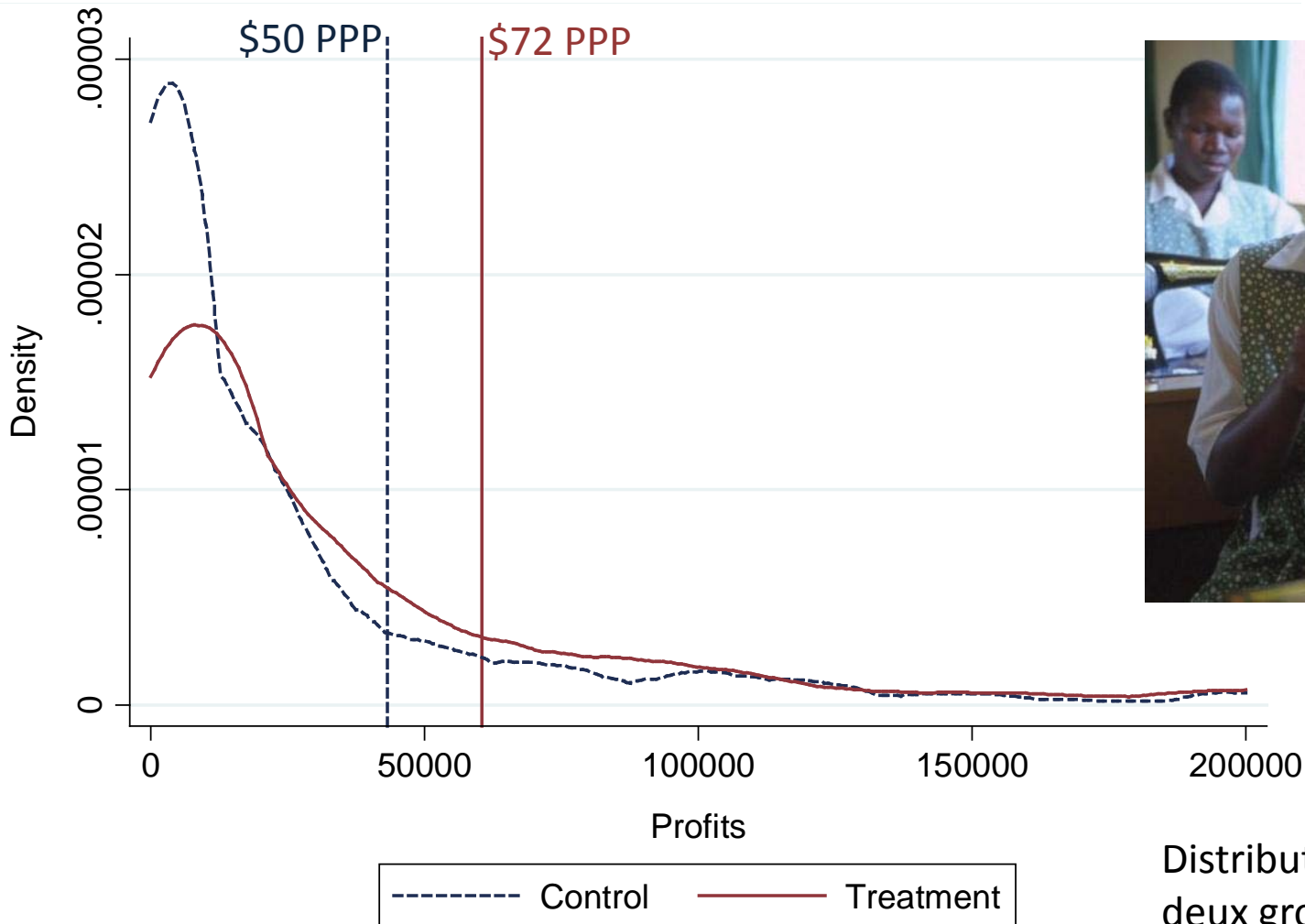


**Excédent de candidats
admissibles intéressés**



L'évaluation 1.0 a donné des informations utiles

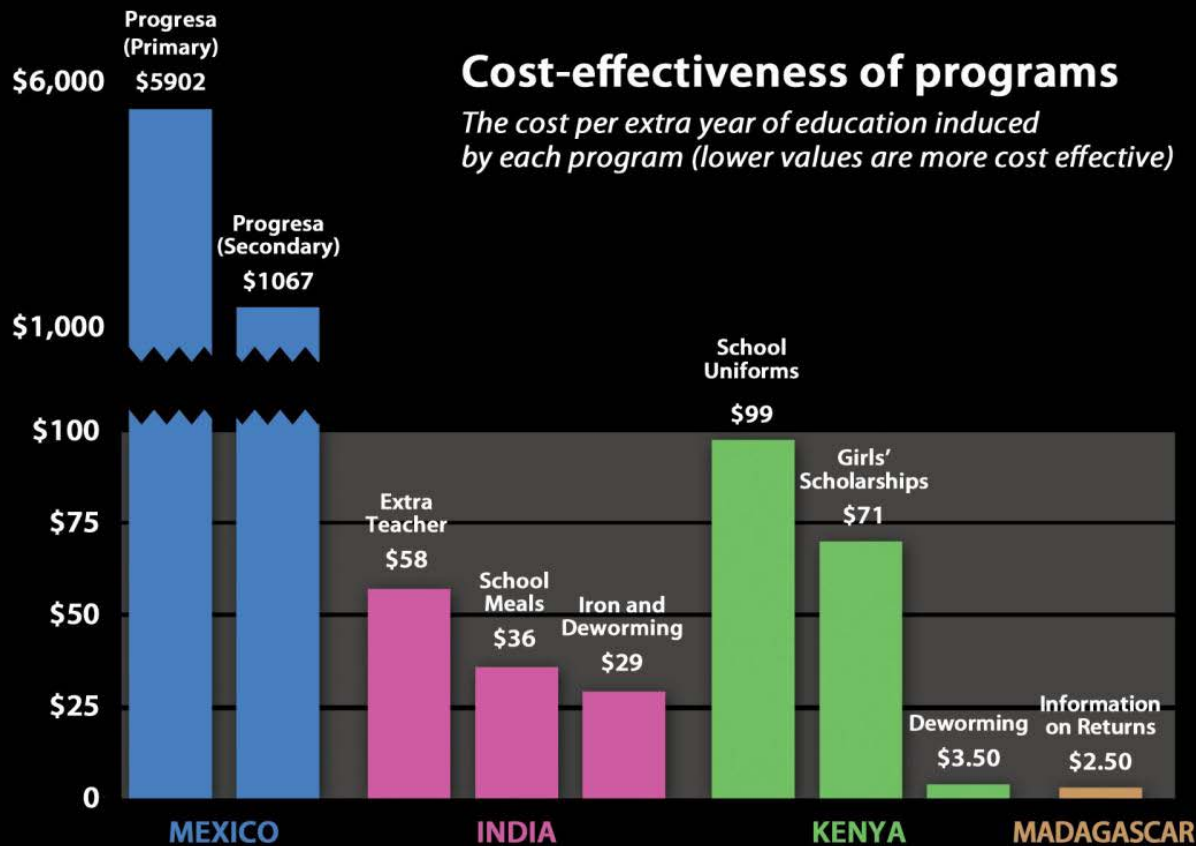
ex.: Rendement élevé des transferts d'argent



Distribution des profits des deux groupes

Spécialement quand vous pouvez comparer des approches alternatives

Increasing Child Attendance



Assiduité croissante des enfants (Mexique, Inde, Kenya et Madagascar)

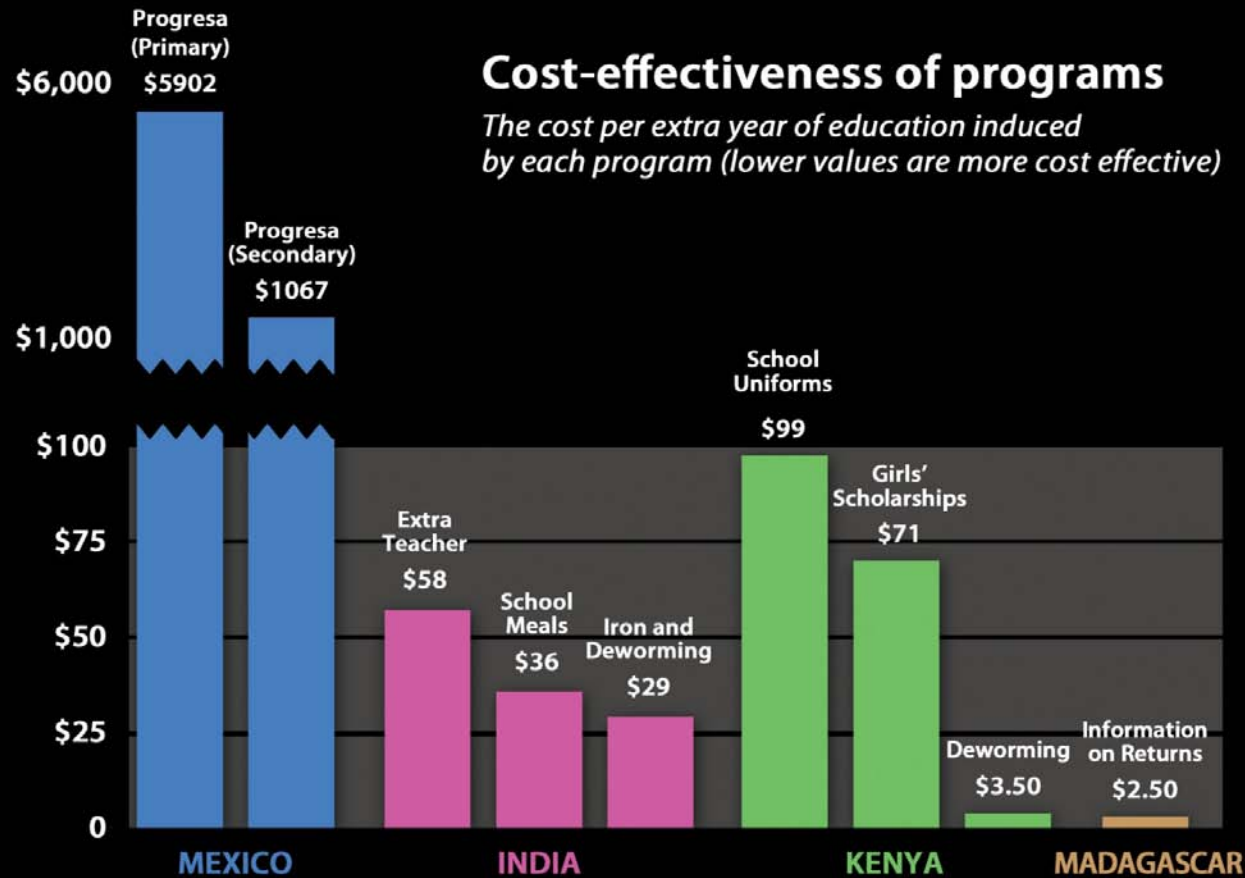
Rentabilité des programmes

Le coût par année additionnelle encouru par chaque programme (les valeurs basses sont les plus rentables)

Comment peut-on généraliser ces
leçons?

9 estimations de 9 programmes différents

Increasing Child Attendance

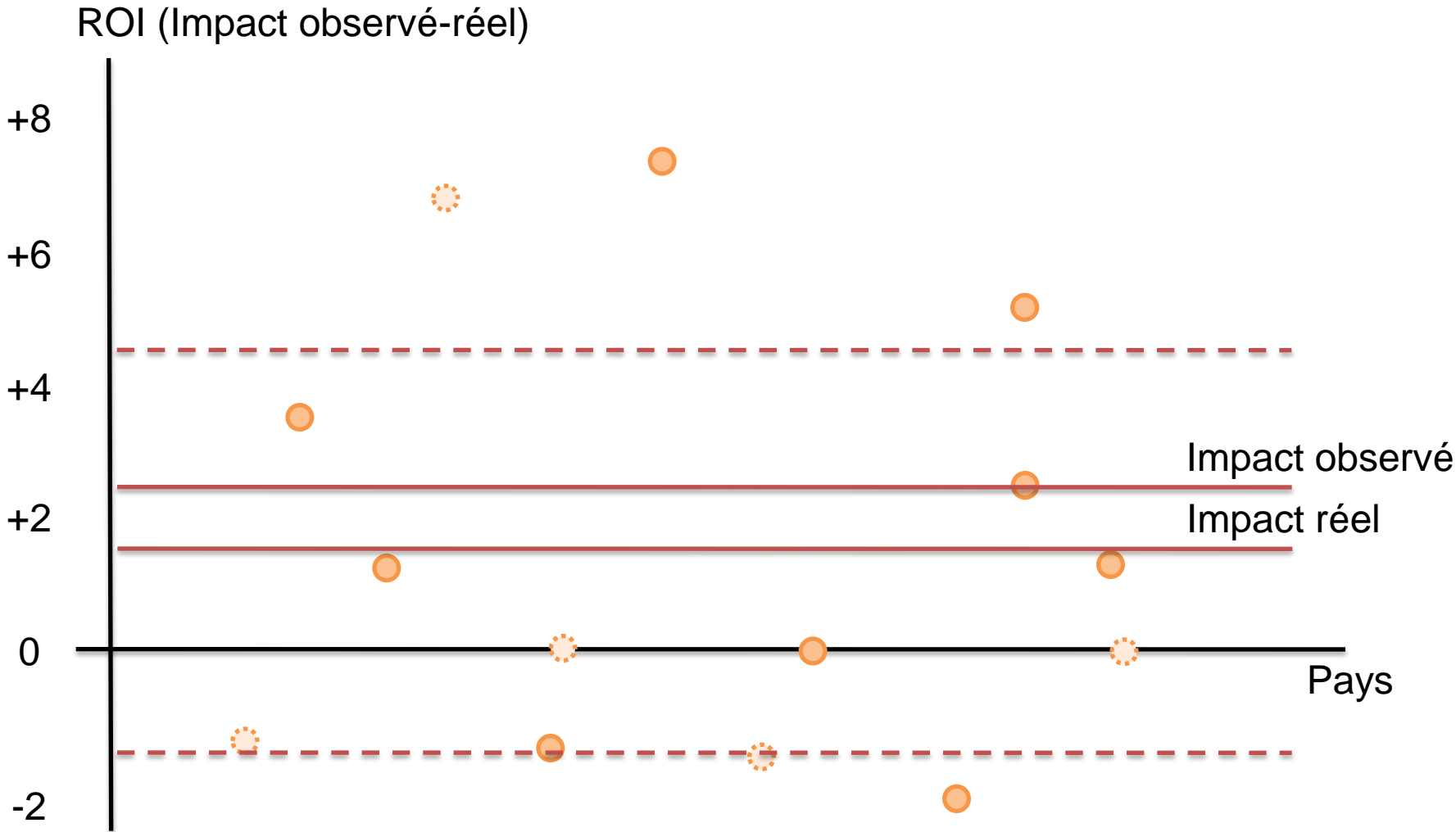


Assiduité croissante des enfants (Mexique, Inde, Kenya et Madagascar)

Rentabilité des programmes

Le coût par année additionnelle encouru par chaque programme (les valeurs basses sont les plus rentables)

Et si on reproduisait un de ces programmes?



Le contexte est important. Et varie.

Qu'est-ce que cela implique pour
l'évaluation?

Préoccupez-vous moins du “Si et combien?” et préoccupez-vous plus du “Pourquoi?”

Exemple: Les stratégies basées sur “les intrants” pour les programmes d’emploi

1. Les intrants ne vont pas être gaspillés
2. Les pauvres obtiennent un rendement élevé sur les intrants
3. L’absence d’intrants les freine



Évaluez les choses que vous pouvez généraliser.

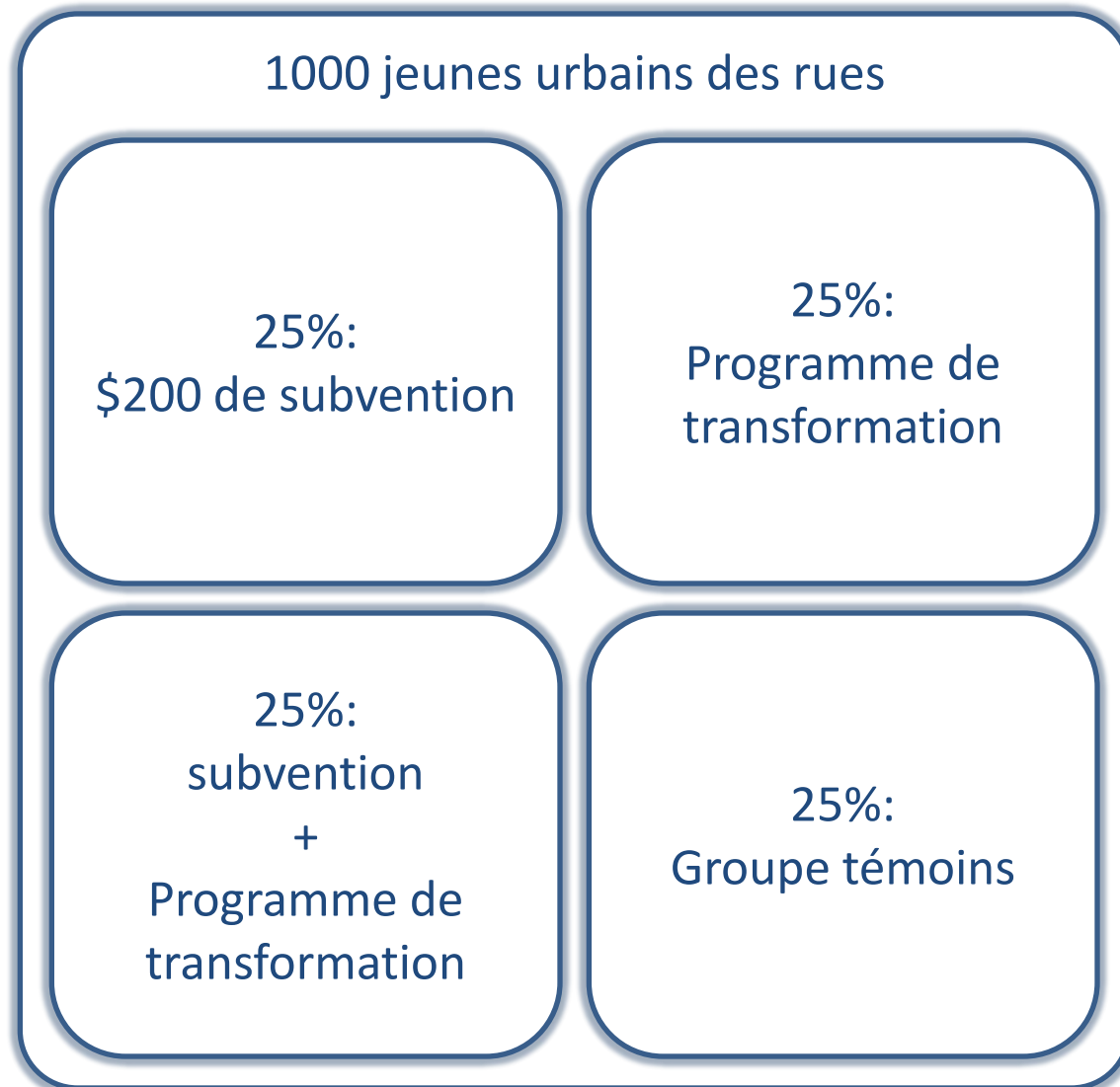
Les essais contrôlés aléatoires sont très coûteux et longs

Vous devez être capable d'apprendre davantage que l'impact du programme X dans un lieu Y au moment Z

Les jeunes des rues au Libéria?



Qu'apprenons-nous qui influence notre approche des programmes en général?



Comment les capacités cognitives et la préférence de temps influencent la performance? Peuvent-elles être changées chez les adultes?



Testez des idées et non des programmes

Le pourquoi est plus important que la question de sa réalisation

Testez vos hypothèses sur la façon de fonctionner du monde ou des gens

Cela permettra de mieux généraliser que le programme X sur le lieu Y au moment Z



À retenir: 265 groupes ont pris part au programme

Pourquoi ne pas utiliser cette occasion pour innover?



Testez les rendements marginaux sur le crédit et le capital



Programme standard



Accès additionnel au crédit



Accès additionnel au capital



Testez les stratégies de ciblage



Ciblage basé sur la communauté



Ciblage basé sur des enquêtes



Auto candidature



Testez le mode de prestation & de décentralisation



Assistance individuelle



Assistance basée sur des versements au groupe



Versements à la communauté



Testez les approches de prise de décision



Décision participative (consensus)



Un comité élu décide



L'autorité centrale décide



Testez les approche de prise de décision



Programme standard (transferts d'argent)



Verser dans les comptes d'épargne individuels



Faire correspondre les épargnes



Faites de la R&D, et non du S&E

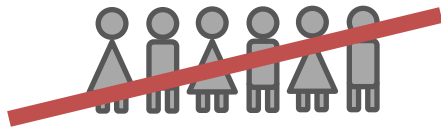
Expérimentez réellement: Testez, apprenez,
bricolez

N'évaluez pas tout

Et n'élargissez pas tout de suite!

Que peut bien faire un programme de cinq ans?

**Année 0 – 1:
Pilotage &
Expérimentation**



**Année 2-5: Élargir
ce qui fonctionne**



**Chaque année,
essayer d'ajouter
de nouveaux
composants pour
améliorer l'impact**



Exemple: Comment améliorer les programmes argent contre travail?

- Combiner avec un programme de transformation?
- Verser dans des comptes chèque sans frais?
- ▶ Faire correspondre les investissements?
- ▶ Relier à des petites entreprises?
- ▶ Expérimentez et évaluez!

Que faisons-nous en réalité?

- Des solutions toutes prêtes, non-démonstrées
- Oublier de rendre les hypothèses explicites
- Rédiger un manuel complet du programme à l'avance
- Pré-spécifier un ensemble spécifique de programmes
- Démarrer les programmes sans avoir un cadre pour évaluer l'impact
- Arrivé en l'an 4, si il ne marche pas, ajuster le programme au mieux

Conclusion

L'évaluation d'impact 2.0 ne consiste pas à choisir une méthodologie. C'est un moyen pour innover, apprendre et améliorer les programmes.