

საქართველო

ადამიანური კაპიტალის ინდექსი

ადამიანური კაპიტალის ინდექსი (HCI) და მისი კომპონენტები

ადამიანური კაპიტალის ინდექსი აფასებს ადამიანური კაპიტალის ოდენობას, რომელსაც სავარაუდოდ დღეს დაბადებული ბავშვი დააგრძელებს 18 წლის ასაკის მიღწევას. ის გვიჩვენებს მშრომელთა მომდევნო თაობის პროდუქტიულობას სრული განათლების და სრულყოფილი ჯანმრთელობის ეტალონთან შედარებით. აღნიშნული ინდექსი 157 ქვეყნისთვის მზადდება.

ის შედგება ხუთი მაჩვენებლისგან, ესენია: ხუთი წლის ასაკის მიღწევის ალბათობა; ბავშვის სასკოლო განათლების წლების რაოდენობა; ჰარმონიზებული ტესტური შეფასების ქულები, როგორც სწავლის ხარისხის საზომი; ხანდაზმული ასაკის მიღწევის მაჩვენებელი (15 წლის ახალგაზრდების წილი, რომლებიც მიადწევენ 60 წლის ასაკს); და ბავშვების წილი, რომელთა განვითარებაც შეფერხების გარეშე მიმდინარეობს.

გლობალურად, დღეს დაბადებული ყველა ბავშვის 56 პროცენტი, საუკეთესო შემთხვევაში, ზრდასრულ ასაკში თავისი შესაძლო პროდუქტიულობის ნახევარს მიაღწევს; ხოლო 92 პროცენტი კი, საუკეთესო შემთხვევაში, თავისი შესაძლო პროდუქტიულობის 75 პროცენტს.

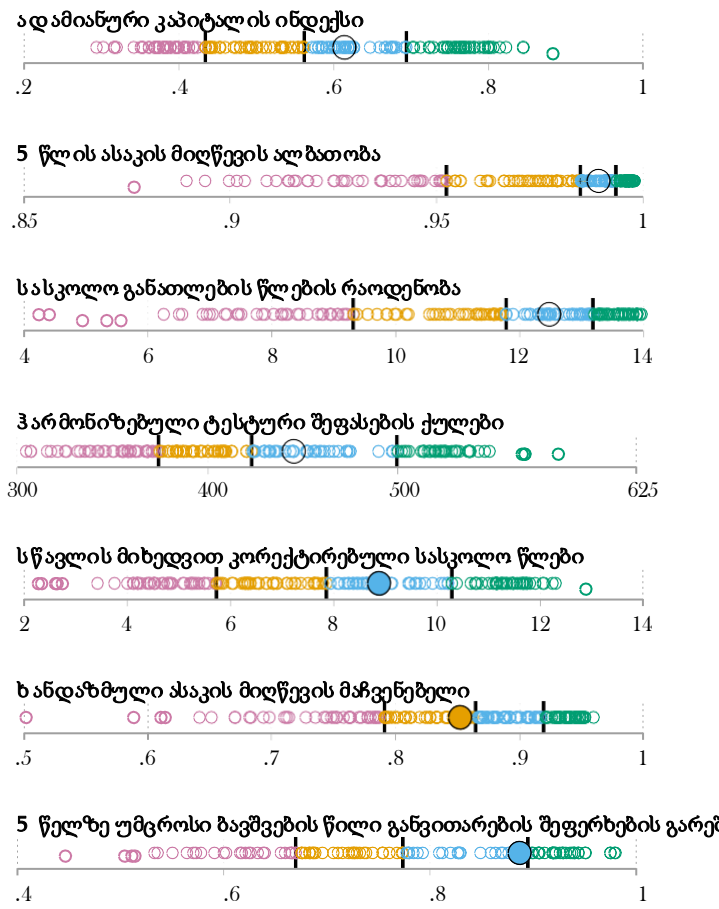
როგორია საქართველოში ადამიანური კაპიტალის მდგომარეობა?

- ადამიანური კაპიტალის ინდექსი. საქართველოში დღეს დაბადებული ბავშვი სრული განათლების და სრულყოფილი ჯანმრთელობის შემთხვევაში ზრდასრულ ასაკში თავისი შესაძლო პროდუქტიულობის **61 პროცენტს** მიაღწევს.
- ხუთი წლის ასაკის მიღწევის ალბათობა. საქართველოში დაბადებული ყოველი 100 ბავშვიდან **99** აღწევს 5 წლის ასაკს.
- სასკოლო განათლების წლების რაოდენობა. საქართველოში ბავშვი, რომელიც განათლებას იწყებს 4 წლის ასაკში სავარაუდოდ საშუალო სკოლის **12.5 წელს** დაასრულებს თავის მე-18 დაბადების დღისთვის.
- ჰარმონიზებული ტესტური შეფასების ქულები. საქართველოში მოსწავლეები იღებენ **445** ქულას სკალაზე, სადაც **625** წარმოადგენს მაღალ შედეგს ხოლო **300** წარმოადგენს მინიმალურ შედეგს.
- სწავლის მიხედვით კორექტირებული სასკოლო წლები. მოსწავლეთა ფაქტიური სწავლის გათვალისწინებით სასკოლო წლების სავარაუდო რაოდენობა მხოლოდ **8.9 წელია**.
- ხანდაზმული ასაკის მიღწევის მაჩვენებელი. საქართველოს მასშტაბით, 15 წლის ბავშვების **85 პროცენტი** მიადწევს 60 წლის ასაკს. ეს სტატისტიკა მიუთითებს ჯანმრთელობის მდგომარეობის ფაქტურ და არაფაქტურ შედეგებზე, რომლის წინაშეც დღეს დაბადებული ბავშვი შეიძლება აღმოჩნდეს არსებულ პირობებში.
- ჯანსაღი განვითარება (შეფერხების გარეშე). 100 ბავშვიდან **89** შეფერხების გარეშე ვითარდება. 100 ბავშვიდან **11**-ის განვითარება შეფერხებულია და ამდენად დგას კოგნიტიური და ფიზიკური რისკის წინაშე, რომელიც შეიძლება მთელი ცხოვრება გაგრძელდეს.

აქვს თუ არა ადგილი გენდერულ განსხვავებას ადამიანური კაპიტალის ინდექსში?

საქართველოში ადამიანური კაპიტალის ინდექსი გოგონებისთვის უფრო მაღალია ვიდრე ვაჟებისთვის. 1-ლ ცხრილში ნაჩვენებია გენდერული ჩაშლა ინდექსის თითოეული კომპონენტისთვის.

დიაგრამა 1. ადამიანური კაპიტალის ინდექსი (HCI) და მისი კომპონენტები



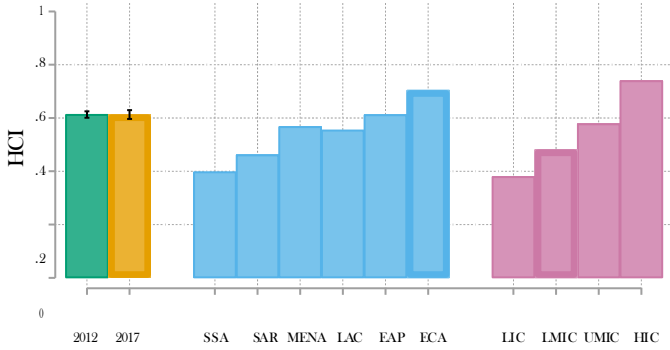
შენიშვნა:
 - დიდი ზომის რგოლი აღნიშნავს საქართველოს
 - მცირე რგოლებით აღნიშნულია სხვა ქვეყნები
 - მსხვილი, ვერტიკალური ხაზებით და რგოლების ფერებით აღნიშნულია განაწილების კვარტილები

ცხრილი 1. ადამიანური კაპიტალის ინდექსი გენდერის მიხედვით

კომპონენტი	ვაჟები	გოგონები	სულ
ადამიანური კაპიტალის ინდექსი	0.55	0.64	0.61
5 წლის ასაკის მიღწევის ალბათობა	0.99	0.99	0.99
სასკოლო განათლების წლების რ-ბა	12.3	12.7	12.5
ჰარმონიზებული ტესტური შეფასების	435	455	445
სწავლის მიხედვით კორექტირებული	8.6	9.2	8.9
ზრდასრული ასაკის მიღწევის მაჩვენებელი	0.78	0.92	0.85
შეუფერხებელი განვითარების მაჩვენებელი	-	-	0.89

შენიშვნა:
 - დღევანდელი აღნიშნავს რომ მონაცემი ხელმისაწვდომი არ არის
 - ყველა მონაცემი დამრგვალებულია
 - გენდერის მიხედვით ჩაშლილი ინდექსი გამოთვლილია მხოლოდ ხანდაზმული ასაკის მიღწევის მაჩვენებლებით, თუ გენდერულად ჩაშლილი შეფერხებული განვითარების მონაცემები ხელმისაწვდომი არ არის

დიაგრამა 2. ადამიანური კაპიტალის ინდექსის შედარებითი ანალიზი



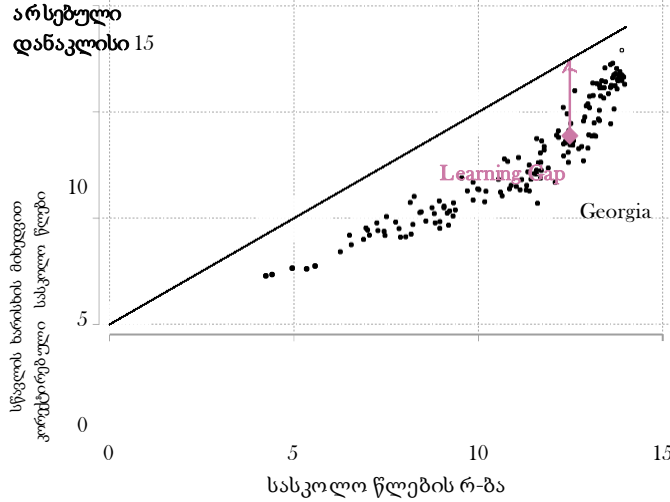
შენიშვნა:
 - ყველა მონაცემი 2017 წლისათვის სხვაგვარად არ არის მითითებული
 - გაურკვევლობის ინტერვალები (შავი ვერტიკალური ხაზები) ასახავს ინდექსის კომპონენტების შეფასებაში არსებულ გაურკვევლობას

საქართველოს მაჩვენებლების შედარება

2012 -დან 2017 წლამდე პერიოდში ადამიანური კაპიტალის ინდექსი საქართველოსთვის დაახლოებით იგივე დარჩა - 0.61 (დიაგრამა 2).

2017 წელს საქართველოს ადამიანური კაპიტალის ინდექსი შედარებით დაბალი იყო რეგიონის საშუალო მაჩვენებელთან შედარებით, მაგრამ უფრო მაღალი მსგავსი შემოსავლის მქონე ქვეყნების საშუალო მონაცემთან შედარებით.

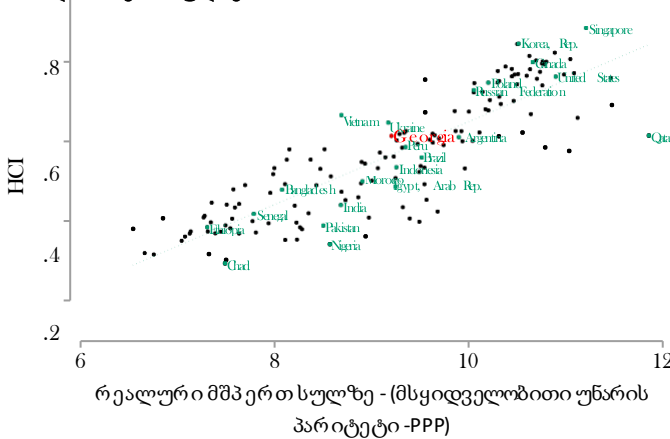
დიაგრამა 3. სწავლაში არსებული დანაკლისი



რეალურად განათლების რა მოცულობას იღებენ ბავშვები სკოლაში?

საქართველოში ბავშვები **12.5 წლის** განმავლობაში იღებენ სკოლამდელ, დაწყებით და საშუალო განათლებას, რომელსაც ასრულებენ 18 წლის ასაკში. თუმცა სწავლის ხარისხის მიხედვით სასკოლო წლების კორექტირებით 12.5 წლიანი პერიოდი **8.9 წლის ეკვივალენტური**: დანაკლისი **3.6 წელი**ა (დიაგრამა 3).

დიაგრამა 4. ადამიანური კაპიტალის ინდექსი და მშპ ერთ სულზე



არის თუ არა საქართველოს ადამიანური კაპიტალის ინდექსი მისი შემოსავლის დონის შესაბამისი?

2017 წელს, საქართველოს ადამიანური კაპიტალის ინდექსი მოსალოდნელზე უფრო მაღალი იყო (დიაგრამა 4).

ადამიანური კაპიტალის პროექტი

ადამიანური კაპიტალის პროექტი ცდილობს ცოდნის დონის ამაღლებას და მოთხოვნის ზრდას ადამიანური კაპიტალის გასაძლიერებლად საჭირო ინტერვენციებთან დაკავშირებით. მისი მიზანია უფრო მეტი და უკეთესი ინვესტიციების განხორციელება ადამიანებში. პროექტი სამი ელემენტისგან შედგება, ესენია: (i) ადამიანური კაპიტალის ინდექსი, (ii) ადამიანური კაპიტალის კვლევის და შეფასების გამძლიერების პროგრამა; და (iii) ქვეყნების დახმარება ადამიანური კაპიტალის შედეგების ზრდის დაჩქარებაში.

დამატებითი ინფორმაციისთვის ეწვიეთ ვებ-გვერდს:

www.worldbank.org/humancapitalproject

#investinPeople