

Türkiye

İnsan Sermayesi Endeksi

İNSAN SERMAYESİ ENDEKSİ (HCI) VE BİLEŞENLERİ

İnsan Sermayesi Endeksi bugün doğan bir çocuğun 18 yaşına geldiğinde edinmiş olmayı bekleyebileceği insan sermayesi miktarını ölçer. Bir sonraki çalışan neslinin tam bir eğitim ve sağlık durumu ile karşılaştırmalı üretkenlik seviyesini verir. Endeks 157 ülke için oluşturulmuştur.

Endeks beş göstergeden oluşmaktadır: beş yaşa kadar hayatta kalma olasılığı, bir çocuğun beklenen eğitim süresi (yıl), öğrenme kalitesinin bir ölçüsü olarak uyumlaştırılmış test puanları, yetişkin hayatta kalma oranı (15 yaş grubundakiler arasında 60 yaşa kadar hayatta kalacak olanların oranı), ve büyüme geriliği olmayan çocukların oranı.

Küresel olarak, bugün doğan tüm çocukların yüzde 56'sı büyüdüklerinde en iyi ihtimalle yarısı potansiyellerinin yarısı kadar üretken olacaktır ve yüzde 92'si büyüdüklerinde en iyi ihtimalle potansiyellerinin yüzde 75'i kadar üretken olacaktır.

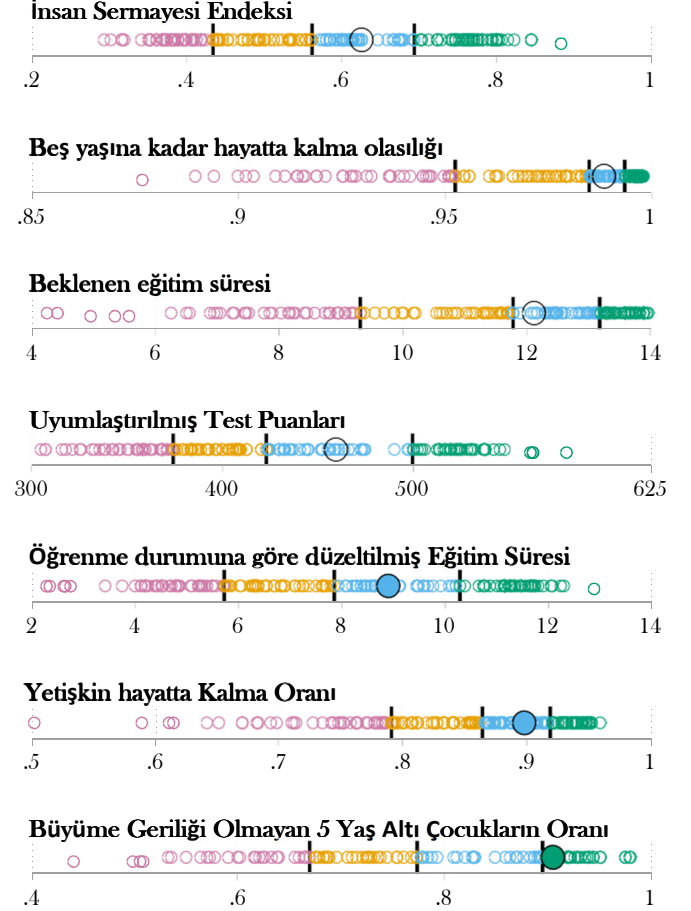
TÜRKİYE'DE İNSAN SERMAYESİNİN DURUMU NEDİR?

- **İnsan Sermayesi Endeksi.** Türkiye'de bugün doğan bir çocuk büyüdüğünde tam bir eğitim ve sağlığa sahip olması halinde ulaşacağı potansiyelin **yüzde 63'**ü kadar üretken olacaktır.
- **Beş yaşına kadar hayatta kalma olasılığı.** Türkiye'de doğan her 100 çocukta **99'u** 5 yaşına kadar hayatta kalacaktır.
- **Beklenen eğitim süresi.** Türkiye'de 4 yaşında okula başlayan bir çocuk 18'nc, doğum gününe ulaştığında **12,1 yıl** eğitim görmüş olmayı bekleyebilir.
- **Uyumlaştırılmış Test Puanları.** Türkiye'deki öğrenciler 625 puanın ileri başarı düzeyini ve 300 puanın asgari başarı düzeyini temsil ettiği bir ölçek üzerinde **459** puana sahiptir.
- **Öğrenme durumuna göre düzeltilmiş Eğitim Süresi.** Çocukların aslında ne öğrendikleri dikkate alındığında, beklenen eğitim süresi sadece **8,9 yıldır**.
- **Yetişkin hayatta Kalma Oranı.** Türkiye genelinde, 15 yaş grubundaki çocukların yüzde 90'ı 60 yaşına kadar hayatta kalacaktır. Bu istatistik, bugün doğan bir çocuğun mevcut koşullar altında bir yetişkin olarak yaşayacağı ölümcül ve ölümcül olmayan sağlık sonuçlarını temsil etmektedir.
- **Sağlıklı Büyüme (Büyüme Geriliği Olmayan Çocukların Oranı).** 100 çocukta **90'unda** büyüme geriliği olmayacaktır. 100 çocukta **10'unda** büyüme geriliği olacak, dolayısıyla ömür boyu sürebilecek bilişsel ve fiziksel sınırlamalara maruz kalma riski altında olacaktır.

İNSAN SERMAYESİ ENDEKSİNDE CİNSİYET FARKLILIKLARI VAR MI?

Türkiye'de, kızların İnsan Sermayesi Endeksi puanı erkeklerden daha yüksektir. Tablo 1 her bir HCI bileşeninin cinsiyet bazında dağılımını göstermektedir.

Şekil 1. HCI ve Bileşenleri



Not:

- Büyük noktalar Türkiye'yi göstermektedir
- Küçük noktalar diğer ülkeleri göstermektedir
- Kalın dikey çizgiler ve noktaların renkleri dağılımın dörtte birlik dilimlerini göstermektedir

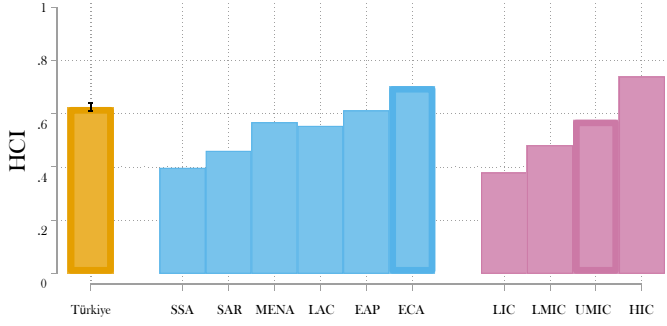
Tablo 1. Cinsiyete göre İnsan Sermayesi Endeksi

| Bileşen | Erkekler | Kızlar | Toplam |
|--|----------|--------|--------|
| HCI | 0.6 | 0.63 | 0.63 |
| Beş yaşına kadar hayatta kalma olasılığı | 0.99 | 0.99 | 0.99 |
| Beklenen eğitim süresi | 12.2 | 12 | 12.1 |
| Uyumlaştırılmış Test Puanları | 455 | 463 | 459 |
| Öğrenmeye göre düzeltilmiş eğitim (yıl) | 8.9 | 8.9 | 8.9 |
| Yetişkin hayatta Kalma Oranı | 0.86 | 0.93 | 0.9 |
| Büyüme Geriliği Olmayan Çocukların Oranı | - | - | 0.9 |

Not:

- Varsa tire işareti verinin mevcut olmadığını gösterir
- Tüm değerler yuvarlanmıştır
- Cinsiyete göre ayrılaştırılmış HCI değerleri, eğer cinsiyet bazında ayrılaştırılmış büyüme geriliği verileri yoksa sadece yetişkin hayatta kalma oranları kullanılarak hesaplanmıştır

Şekil 2. HCI Karşılaştırması



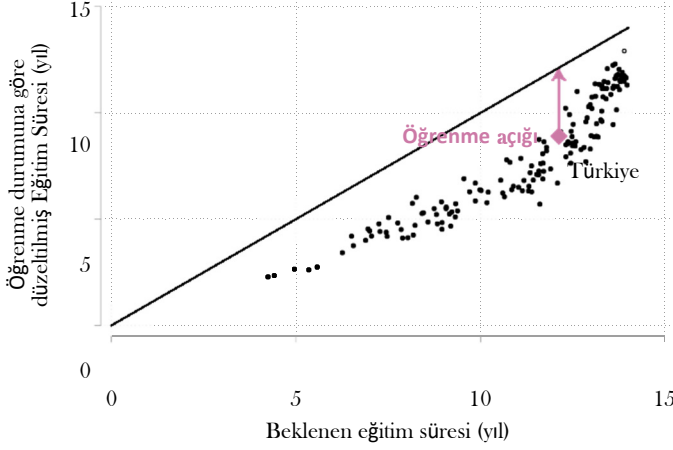
Notlar:

- Aksi belirtilmediği sürece tüm veriler 2017 yılına aittir
- Belirsizlik aralıkları (siyah dikey çizgiler) Endeks bileşenlerinin ölçümündeki belirsizliği göstermektedir.
- LIC= Düşük gelirli ülkeler, LMIC= Alt orta gelirli ülkeler, UMIC= Üst orta gelirli ülkeler, HIC= Yüksek gelirli ülkeler

TÜRKİYE'NİN KARŞILAŞTIRMALI DURUMU NASIL ?

2017 itibarıyla, Türkiye'nin HCI değeri bölge ortalamasının altındadır ancak gelir gurubu ortalamasının üzerindedir.

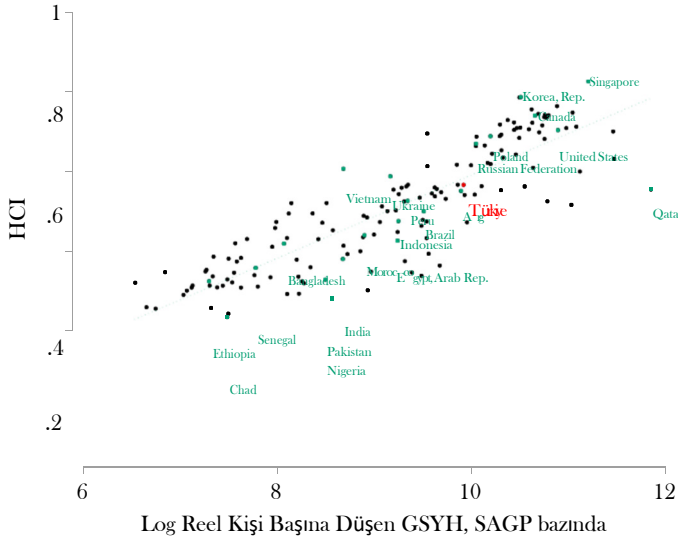
Şekil 3. Öğrenme açığı



ÇOCUKLAR ASLINDA OKULDA NE KADAR ÖĞRENİYOR?

Türkiye'de çocuklar 18 yaşına geldiğinde okul öncesi, ilköğretim ve ortaöğretimde **12,1 yıllık** eğitimi tamamlamış olmayı bekleyebilir. Ancak, eğitim süresi öğrenme kalitesine göre düzeltildiğinde, bu sadece **8,9 yıla** karşılık gelmektedir: **3,2 yıllık** bir öğrenme açığı doğmaktadır (Şekil 3).

Şekil 4. İnsan Sermayesi Endeksi ve Kişi Başına Düşen GSYH



TÜRKİYE'NİN HCI DEĞERİ GELİR SEVİYESİNE GÖRE BEKLENEN DÜZEYDE Mİ?

2017 itibarıyla, Türkiye'nin HCI değeri gelir düzeyine göre beklenen seviyenin altındadır (Şekil 4).

İNSAN SERMAYESİ PROJESİ

İnsan Sermayesi Projesi insan sermayesi oluşturmaya yönelik müdahaleler hakkında farkındalık yaratmayı ve bu yönde talebi arttırmayı amaçlamaktadır.

İnsanlara daha iyi ve daha fazla yatırım yapılmasını hedeflemektedir. Projenin üç unsuru bulunmaktadır: (i) İnsan Sermayesi Endeksi, (ii) insan sermayesi araştırmalarını ve ölçümlerini güçlendirmeye yönelik bir program ve (iii) insan sermayesi sonuçlarının geliştirilmesi doğrultusunda ülkelerin daha fazla ilerleme kaydetmelerine yönelik destek.

İnsan Sermayesi Projesi hakkında daha fazla bilgi için:
www.worldbank.org/humancapitalproject



#investinPeople

