

Evaluations d'Impact : Convertir des Promesses en Preuves Concrètes

Programme Eau et Assainissement en Milieu Rural Haïtien

Nadege Augustin
Edwige Petit

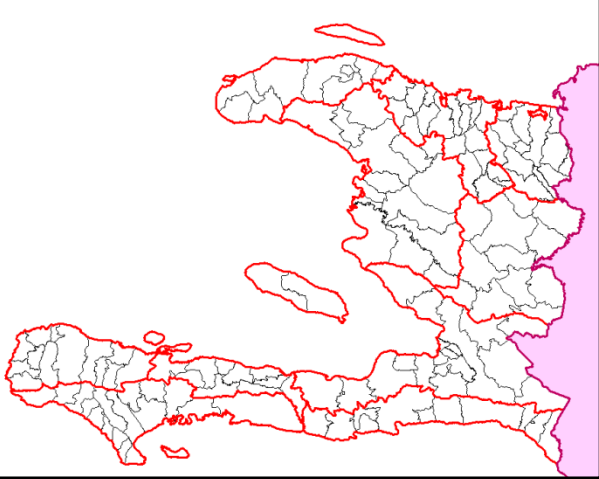
Dakar, Sénégal
30 sept-4 Octobre 2013

1. Résumé du Programme






□ Ce programme vise l'augmentation de la couverture en eau potable et en assainissement des 250 localités rurales de la frange frontalière entre la République d'Haïti et la République Dominicaine.

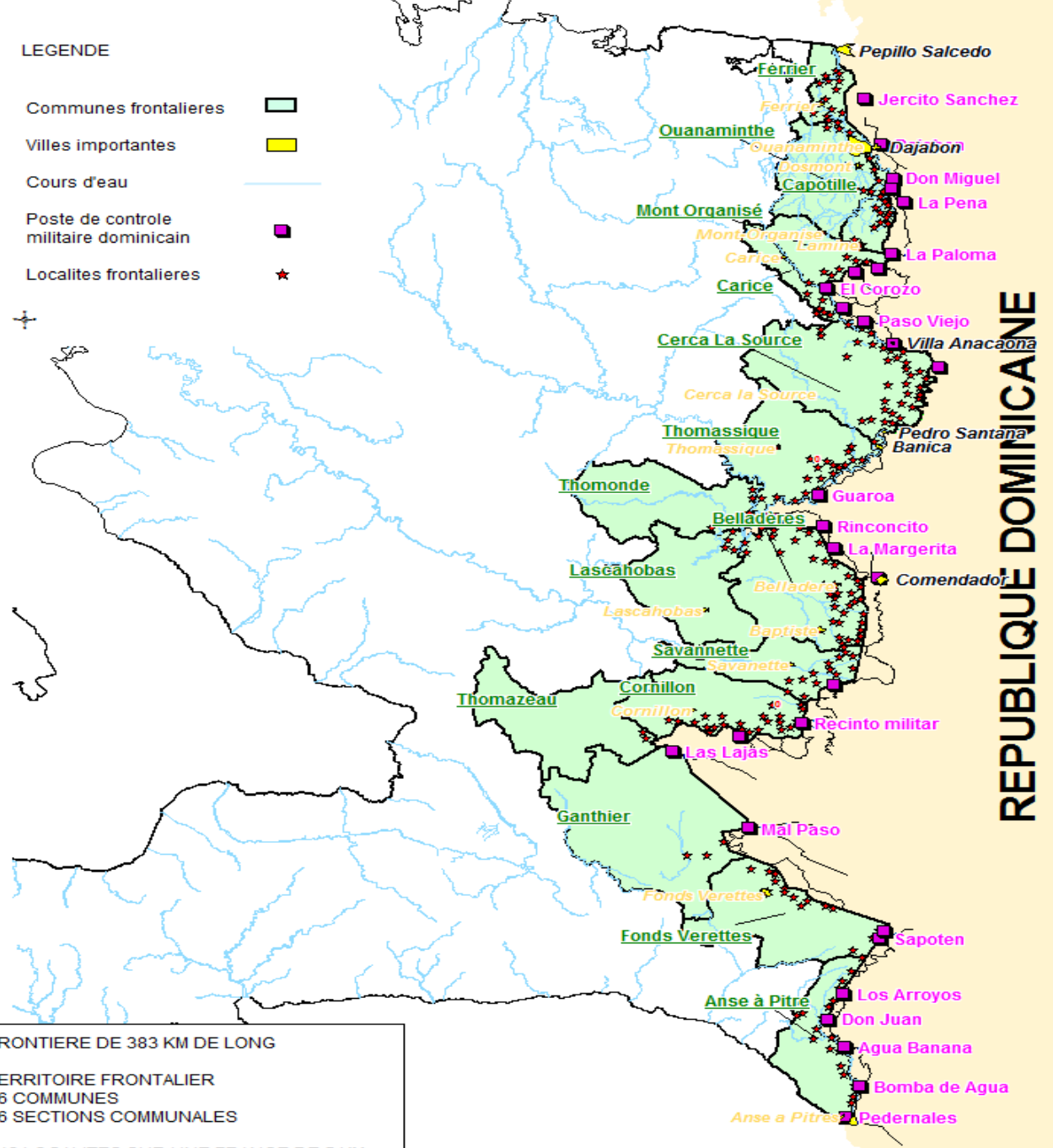
□ Fournir les services d'Assainissement aux localités rurales de la zone d'intervention. Il s'agit d'une approche holistique combinant les infrastructures, la sensibilisation et l'application des lois pour un changement de comportement par rapport à l'assainissement et à l'hygiène.

FRANGE FRONTALIERE EST DE LA REPUBLIQUE D'HAITI



LEGENDE

- Communes frontalières 
- Villes importantes 
- Cours d'eau 
- Poste de controle militaire dominicain 
- Localites frontalières 



REPUBLIQUE DOMINICAINE

FRONTIERE DE 383 KM DE LONG
 TERRITOIRE FRONTALIER
 16 COMMUNES
 26 SECTIONS COMMUNALES
 242 LOCALITES SUR UNE FRANGE DE 5 KM

2. Les Composantes du Programme

- ❑ 1)- *Consultations communautaires et communication avec les parties prenantes;*
- ❑ 2)- *Campagnes de sensibilisation et promotion de l'hygiène;*
- ❑ 3)- *Etudes techniques et approvisionnement en EPA;*
- ❑ 4)- *Marketing de l'Assainissement et formation de techniciens;*
- ❑ 5) – *Suivi et Evaluation*

2. Chaîne de Résultats



- 10 M US de AECID
- Ressources Humaines (DINEPA, Public Health, Education Inspectors,)
- Stratégie
- Tools, Technical Assistance
- ..

- 1.- Activités préliminaires*
- 2.- Construction système AEP
- 3.- Formation et accompagnement d'un système de contrôle et de suivi .
- 4.- Mettre en oeuvre un programme de IECCC
- 5.- Construction de blocs sanitaires publics et de stations de traitement et Mettre en place Système de G&E
- 6.- Développer et mettre en œuvre un programme de Marketing de l'Assmnt.
- 7.- Transfert des Ateliers et Infrastructures

- 1.- Appropriation du projet
- 2.- Système AEP
- 3.- Officiers Sanitaires et Agents
- 4.- Connaissance de bonnes pratiques en Ass et hygiène
- 5.- Emplois,
- 6.- Blocs sanitaires
- 7.- Plan de G&E établi
- 8.- Durabilité des infrastructures
- 9.- Options technologiques en place
- 10.- Ateliers Renforcement des Mairies

- 1.- Augmentation de 90% de **couverture assainissement** de base. (famille)
- 2.- 50% espaces publics avec sanitaires gérés et entretenus.
- 3.- Diminution de la **défecation a l'air libre** et Augmentation de la **pratique de lavage des mains**
- 4.- 50% des Mairies des communes ciblées munies et utilisant les services d'une cellule EPA.
- 5.- Inspection, supervision et suivi de la mairie

- 1.- Diminution des taux de **maladie d'origine hydro fecales**;
- 2.- **Pratique de collecte** de données sanitaires combinées
- 3.- Augmentation de la population cible passant volontairement à une **structure améliorée**
- 4.- Amélioration du cadre de vie autour des espaces publics

*Communication, Ligne de Base, Formation d'Agents EPA, Appui aux Mairies, études Assainissement

3. Questions de Recherche

Quel est l'impact du programme sur:

1. Le taux de diminution des cas de maladies hydro fécales dans le milieu rural?
2. La presence de toilettes dans les ménages en milieu rural?
3. La prevalence de la defecation à l'air libre en milieu rural?
4. La prevalence de la pratique de lavage des mains en milieu rural?
5. La durabilité des infrastructures en place?
6. L'implication des Mairies dans le système d'Assainissement mis en place?

4. Indicateurs de Résultats

1. Taux de maladies d'origine hydro fécales;
2. Taux de ménages ayant accès à un point d'eau à 500m;
3. Taux de personnes utilisant le chlore pour le traitement de l'eau;
4. Taux de maisons avec toilettes (anciennes et nouvelles, améliorées, non améliorées);
5. Taux d'utilisation des sanitaires publics par la population;
6. Taux de satisfaction des ménages par rapport aux sanitaires publics;

4. Indicateurs de Résultats C'd

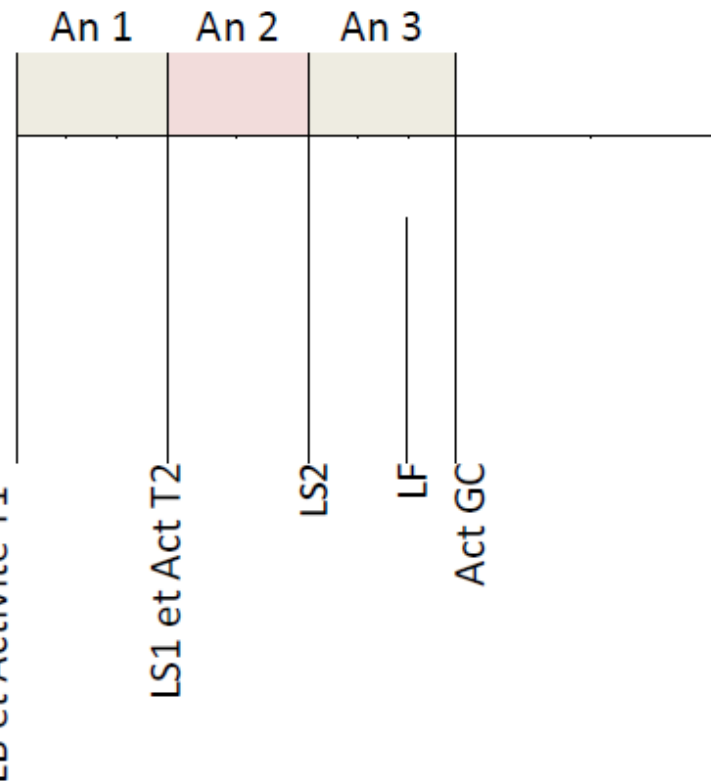
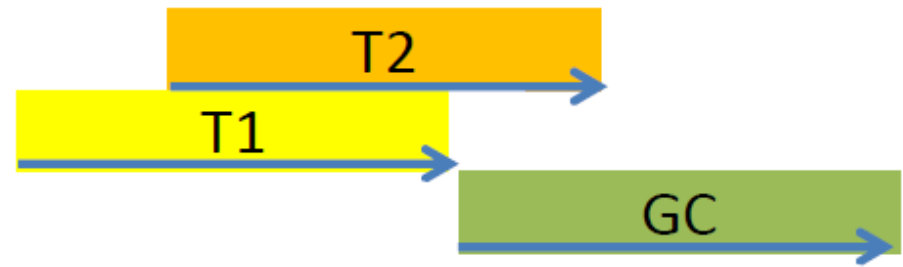
7. Taux de personnes ayant acquis l'habitude du lavage de mains avec du savon aux moments critiques (avant et après manger, après les toilettes);
8. Taux de paiement des services Eau et Assainissement, Volonté de payer des ménages ;
9. Taux de participation aux différentes sessions de formation (Mairie, Techniciens, operateurs,etc..);
10. Taux les rapports de suivi administratif correct et dans les délais transmis par les agents .

5. Structure de l'Évaluation d'Impact

□ Méthodologie

□ La méthode choisie : L'assignation aléatoire ;

□ La zone d'intervention est définie. Il s'agit des localités situées le long de la frontière. Les localités rurales bénéficiaires seront choisies sur la base spécifique du degré de regroupement des maisons.



LB: Ligne de base

LS: ligne de suivi

LF: Ligne finale

GC : Groupe de controle

- ❑ Preparation d'un recensement avant la selection des communautes beneficiaires pour determiner avec plus de precisions les zones d'interventions et leurs caracteristiques
- ❑ Realisation d'une ligne de base, 2 lignes de suivi et 1 ligne finale

5. Structure de l'Évaluation d'Impact

- ❑ Critères d'éligibilité: les localités de plus de 300 maisons regroupées seront considérées. À l'intérieur de cette aire, les localités seront choisies au hasard, par tirage des autorités locales de l'aire;
- ❑ Les étapes et le calendrier sont diffusés dans le slide précédent;
- ❑ Le financement: Le programme n'a pas la possibilité de financer les infrastructures à l'échelle du pays après 3 ans;
- ❑ L'Évaluation sera menée par des consultants externes.

6. Echantillon et Données

- Le groupe de bénéficiaires T sera divisé de façon aléatoire en 3 groupes égaux, soient $1/3$ groupe. $T_1=T_2=GC=1/3$ des localités bénéficiaires .

- 2 phases d'évaluation seront considérées :
 - 1ère phase : Le groupe T_1 bénéficie de l'ensemble des composantes du programme.(ESAL)
 - 2ème phase: Le programme continue avec le 1er groupe et est lancé au niveau du 2e groupe (T_2) sans composante investissement. (EAL)

6. Echantillon et Données (Suite)

- Juste avant la fin de la 3eme année, l'évaluation finale sera réalisée pour définir les résultats de l'impact du Programme;
- Par la suite, le programme sera adapté et appliqué au groupe de controle sur la base des résultats de l'Evaluation d'Impact (EI).

MERCI DE VOTRE
ATTENTION!!!!