



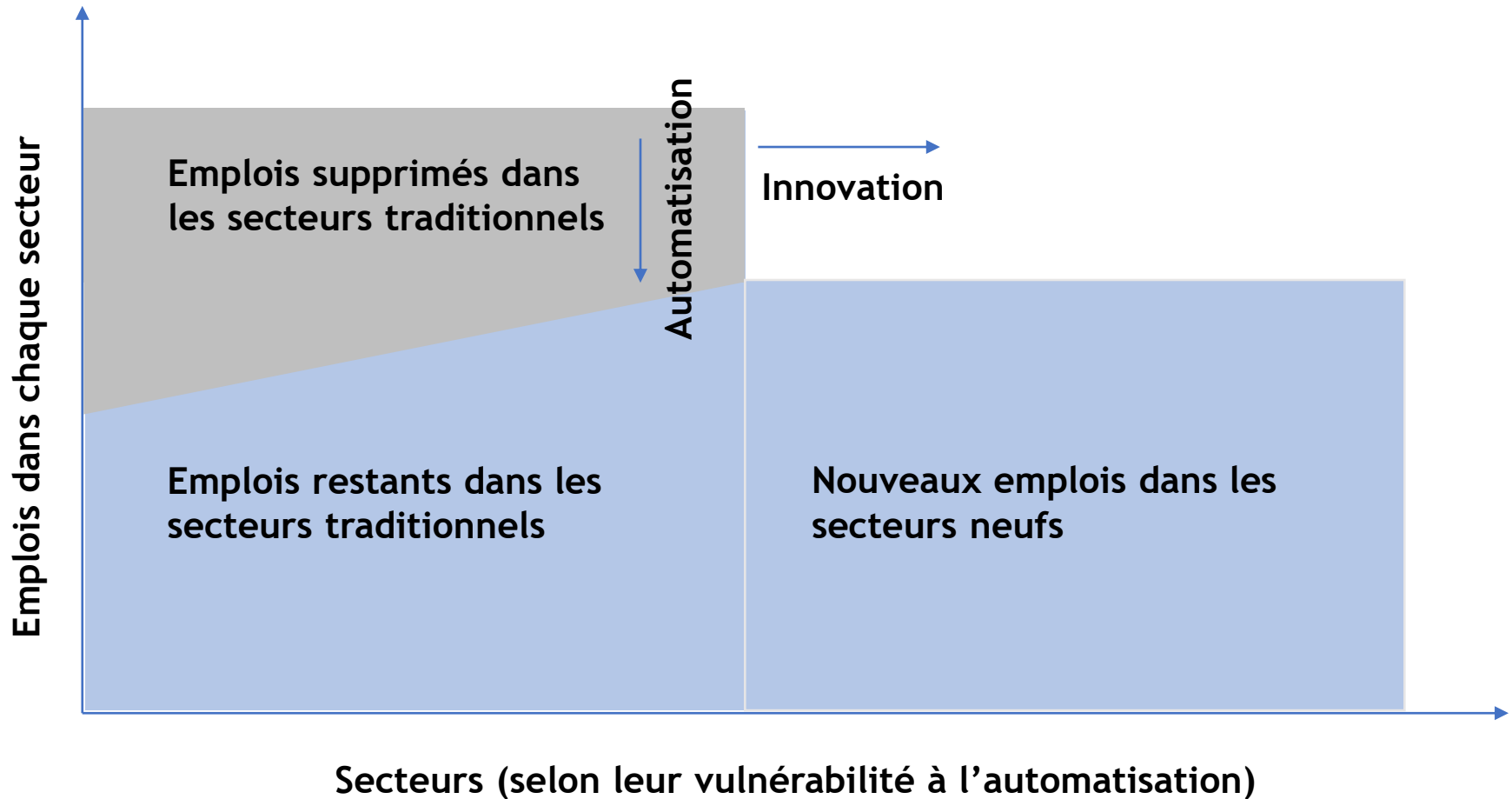
# RAPPORT SUR LE DÉVELOPPEMENT DANS LE MONDE 2019

*LE TRAVAIL EN MUTATION*



WORLD BANK GROUP

# Les progrès technologiques peuvent accroître les perspectives d'emploi



Source : Analyses des auteurs.

# Plus de **1 million** de téléchargements

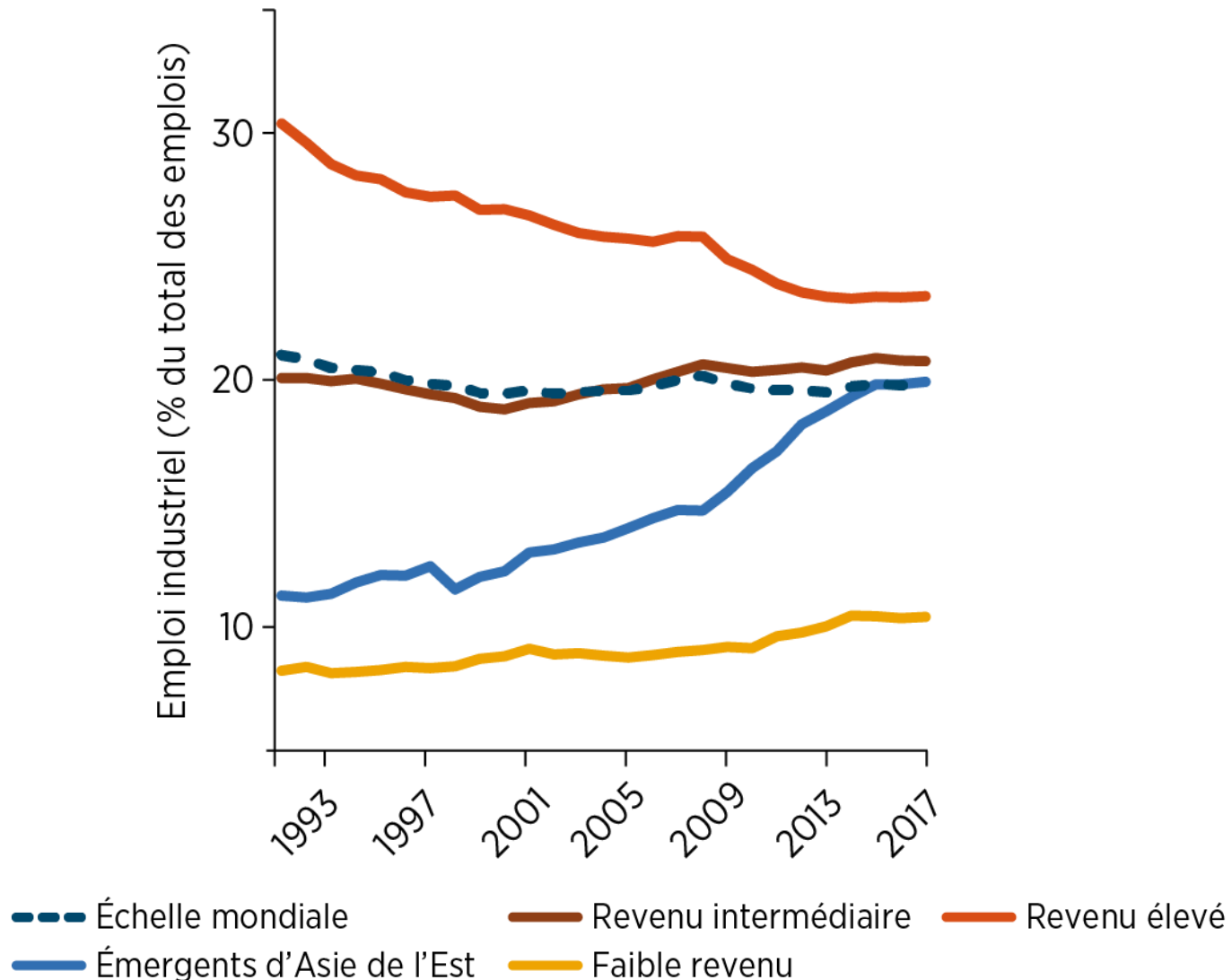






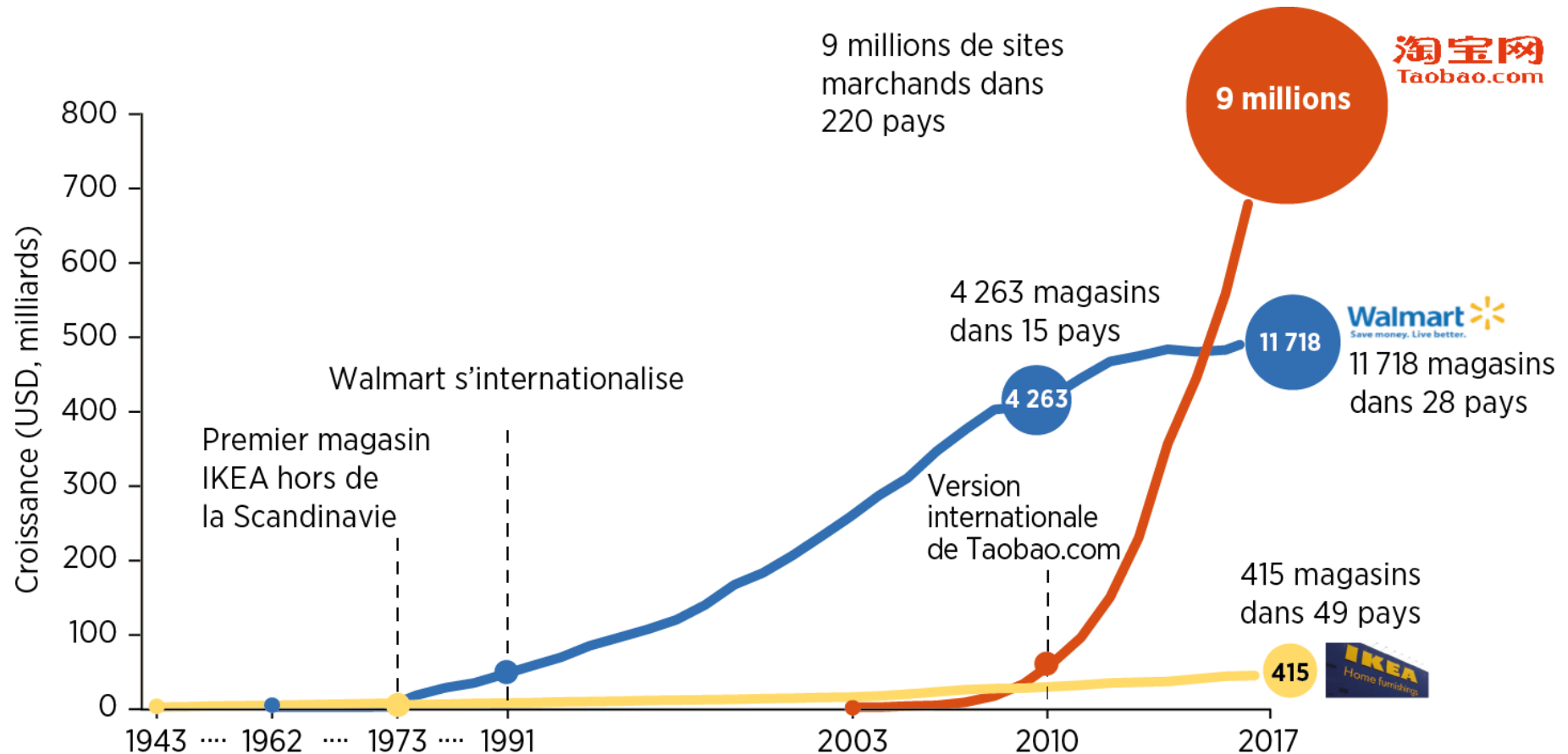
Qu'est-ce qui  
change ?

# Les emplois industriels reculent en Occident et progressent en Orient



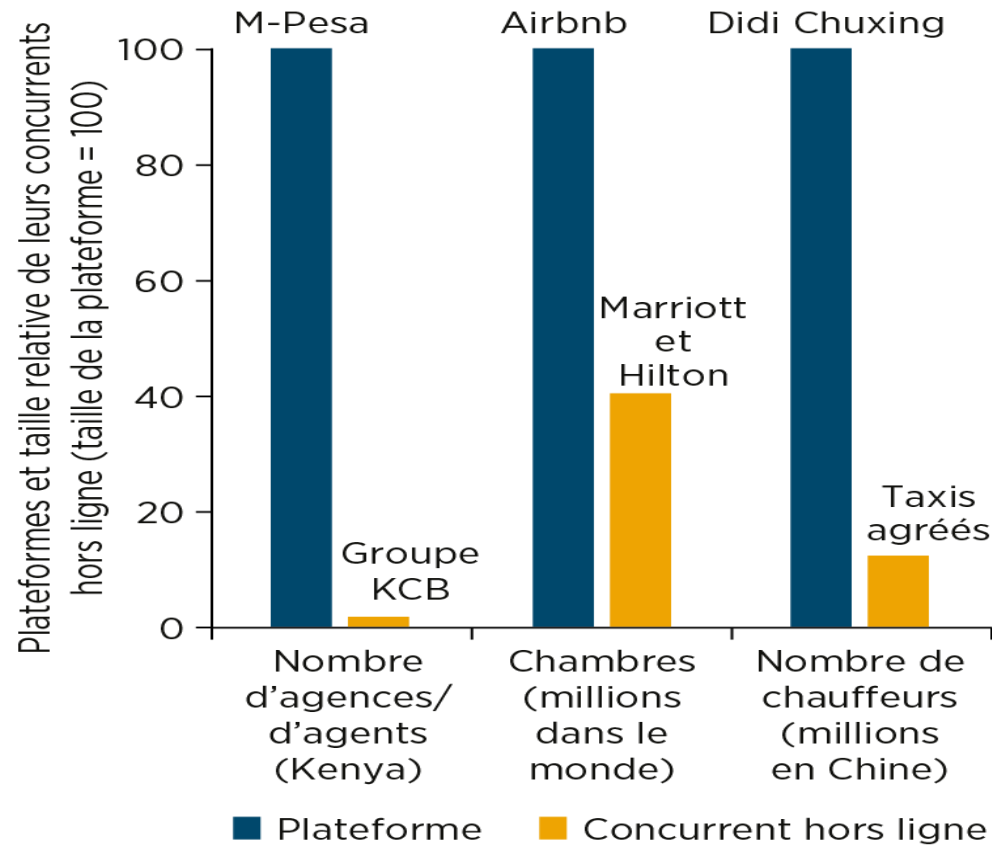
Source : Analyses des auteurs, à partir des Indicateurs du développement dans le monde (base de données) de la Banque mondiale

# Les récentes avancées technologiques accélèrent la croissance des entreprises



Source : Analyses des auteurs, à partir des rapports annuels de Walmart, de Statista.com et de NetEase.com

# La technologie déstructure l'organisation traditionnelle des entreprises et pose de nouveaux défis pour l'action gouvernementale



Source : Analyses des auteurs, à partir de données de Safaricom, KCB Bank Group, Airbnb, Marriott International Inc. et Financial Times.



# Les technologies changent les modes de travail et les conditions d'emploi

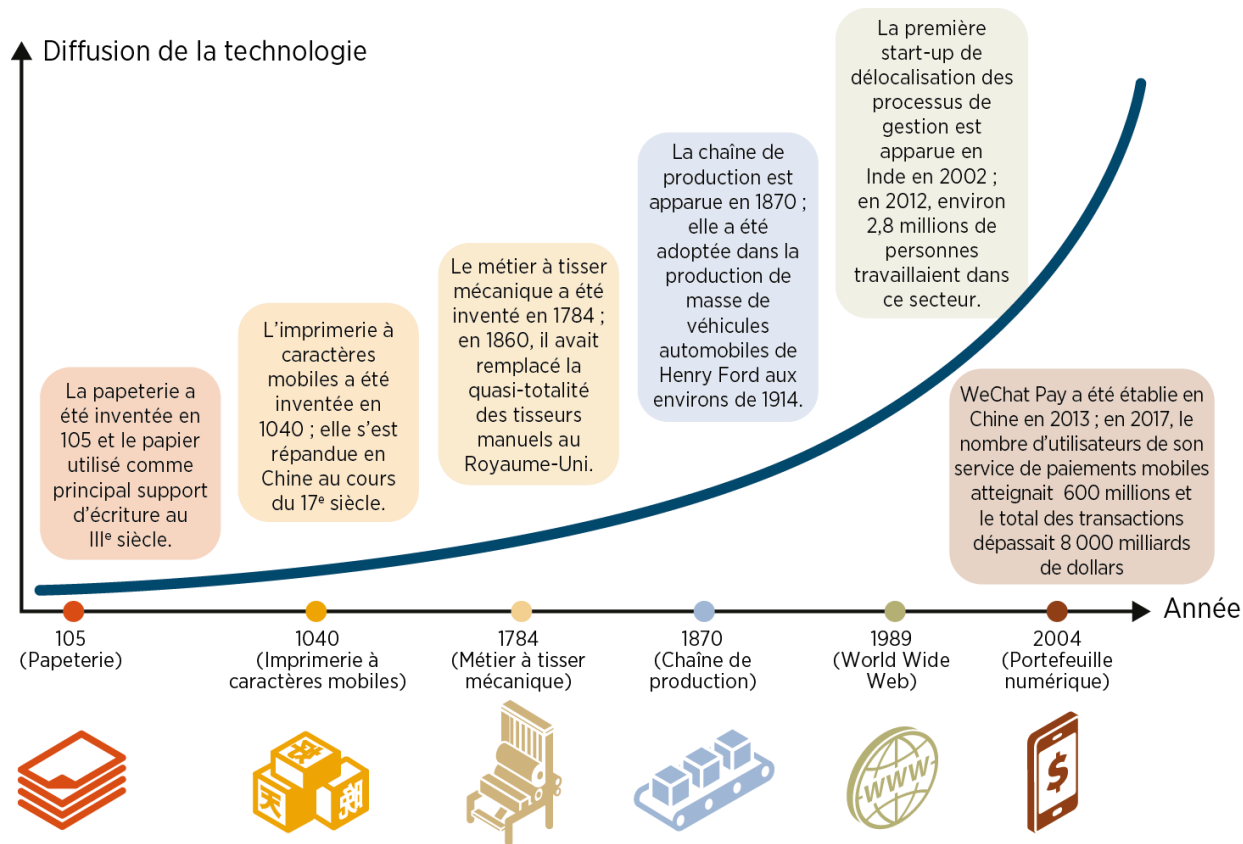
MOINS de contrats à long terme standard

PLUS d'emplois à court terme, souvent par le biais de plateformes en ligne





# Les avancées de la technologie requièrent de nouvelles compétences du jour au lendemain: «l'adaptabilité» est de plus en plus recherchée



Source: Analyses des auteurs.

A painting depicting three men in formal attire (suits and hats) standing in a workshop or factory. They are gathered around a large, rolled-up document or blueprint, which the man on the left is holding. The man in the center wears a bowler hat and holds a small object, while the man on the right wears a fedora and smokes a pipe. In the background, a person's legs in yellow trousers hang from a workbench. The scene is filled with industrial equipment, including a large blue machine with a gauge on the left and a wooden stand with various jars or containers on the right. The overall style is that of a mid-20th-century realist painting.

**Que peuvent faire  
les pouvoirs  
publics ?**

# Trois axes d'intervention:

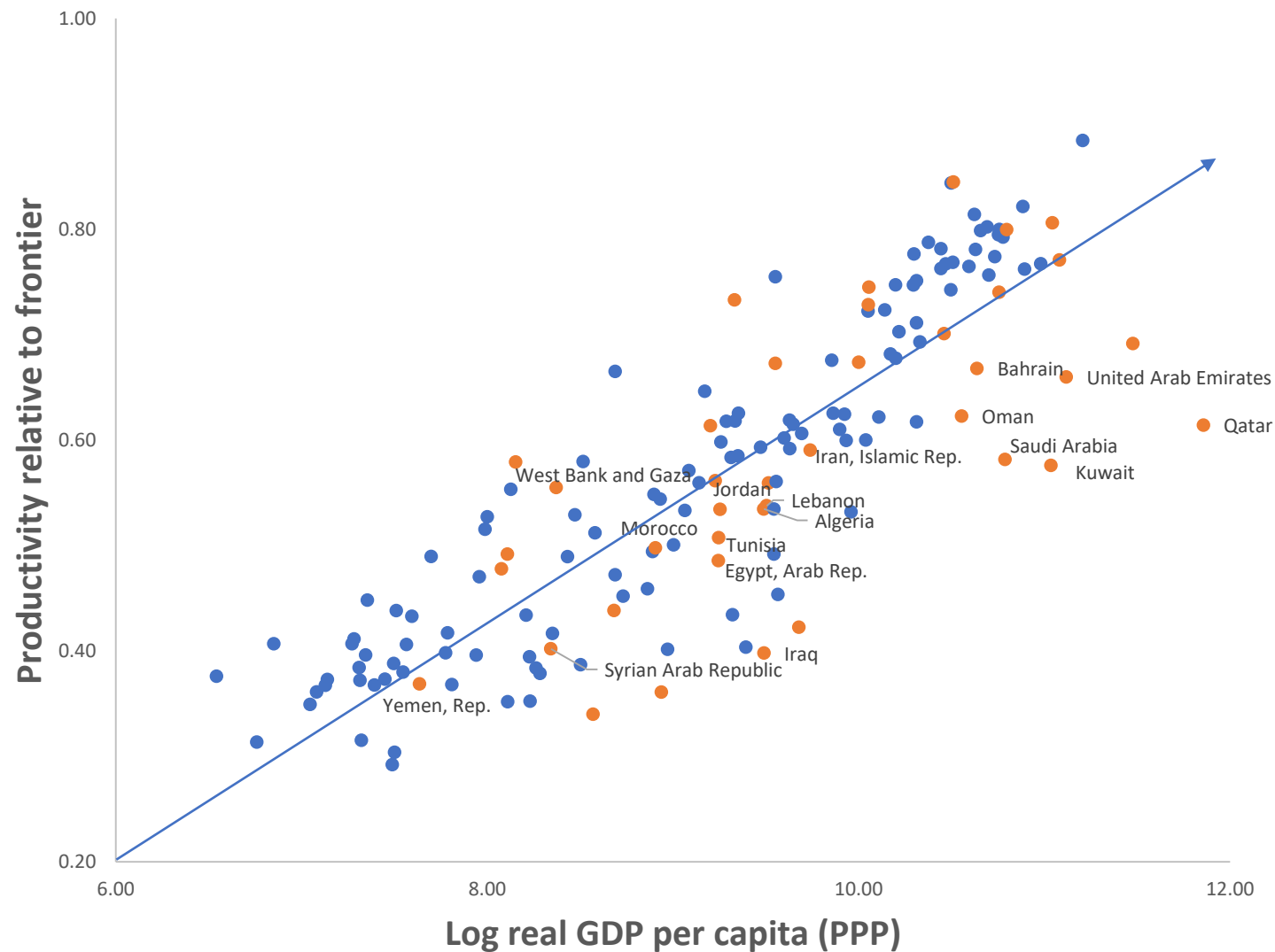
Capital humain et acquisition  
continue du savoir

Politiques du travail et de  
protection sociale

Mobilisation de recettes

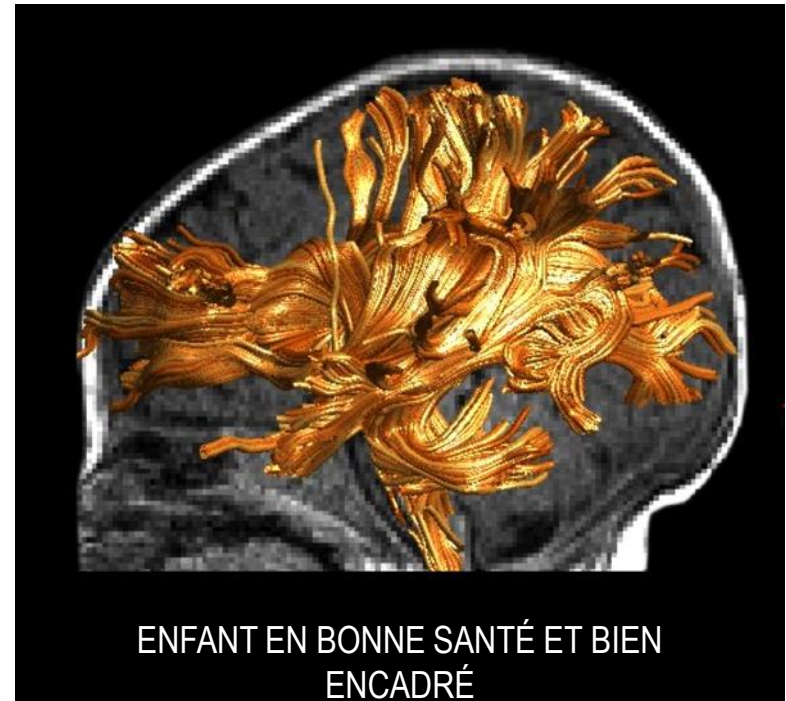
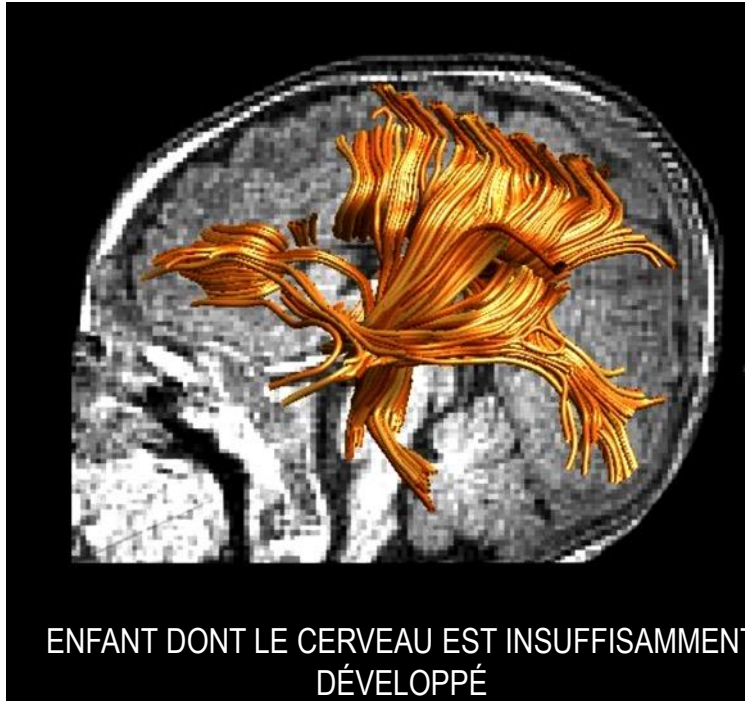


# L'indice de capital humain 2018



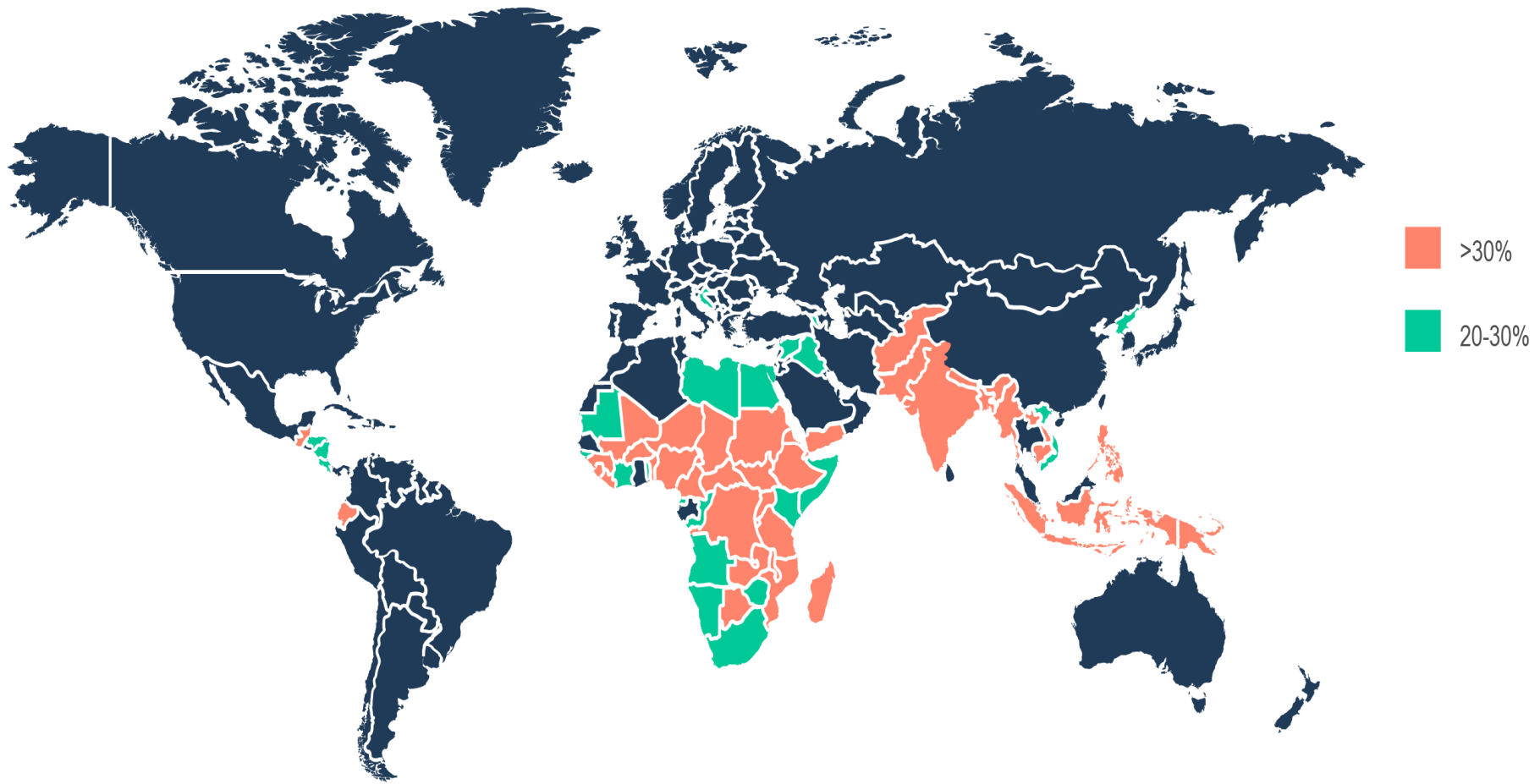


# Les 1 000 premiers jours de l'existence posent des bases permanentes



Source : Analyses des auteurs.

# 151 millions d'enfants de moins de 5 ans ont un retard de croissance à travers le monde



# Le réajustement passe par l'acquisition continue du savoir: l'enseignement du troisième degré au cœur du processus

- Compétences transférables



- Acquisition continue du savoir



- Plateforme d'innovation



# Trois axes d'intervention:

Capital humain et  
acquisition continue du  
savoir

Politiques du travail et  
de protection sociale

Mobilisation de recettes





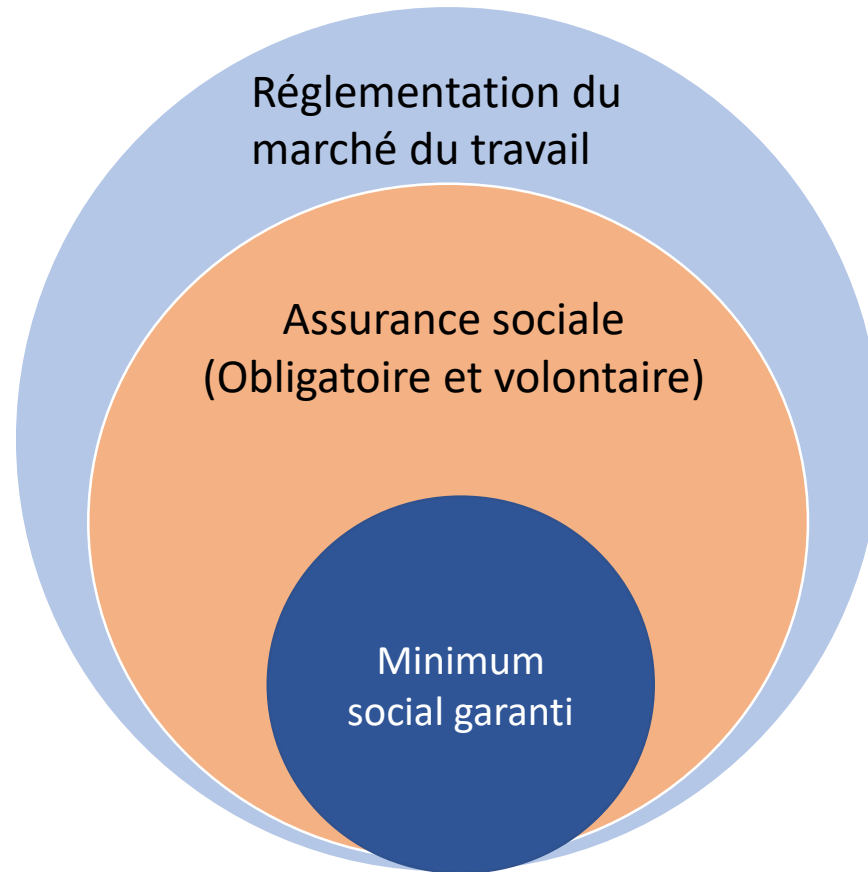
# Y a-t-il une convergence dans la nature du travail ?

## Persistance de l'informel et fluidité accrue des marchés du travail

A photograph of a busy outdoor market. In the foreground, a woman wearing a blue and white patterned headscarf and a blue jacket is sitting on a black crate, smiling. She is surrounded by yellow plastic crates filled with various fruits and vegetables, including red tomatoes and green leafy plants. Other people are visible in the background, some standing and some moving through the market. The scene is set in front of a blue building with a flat roof. The overall atmosphere is one of a bustling, everyday market.

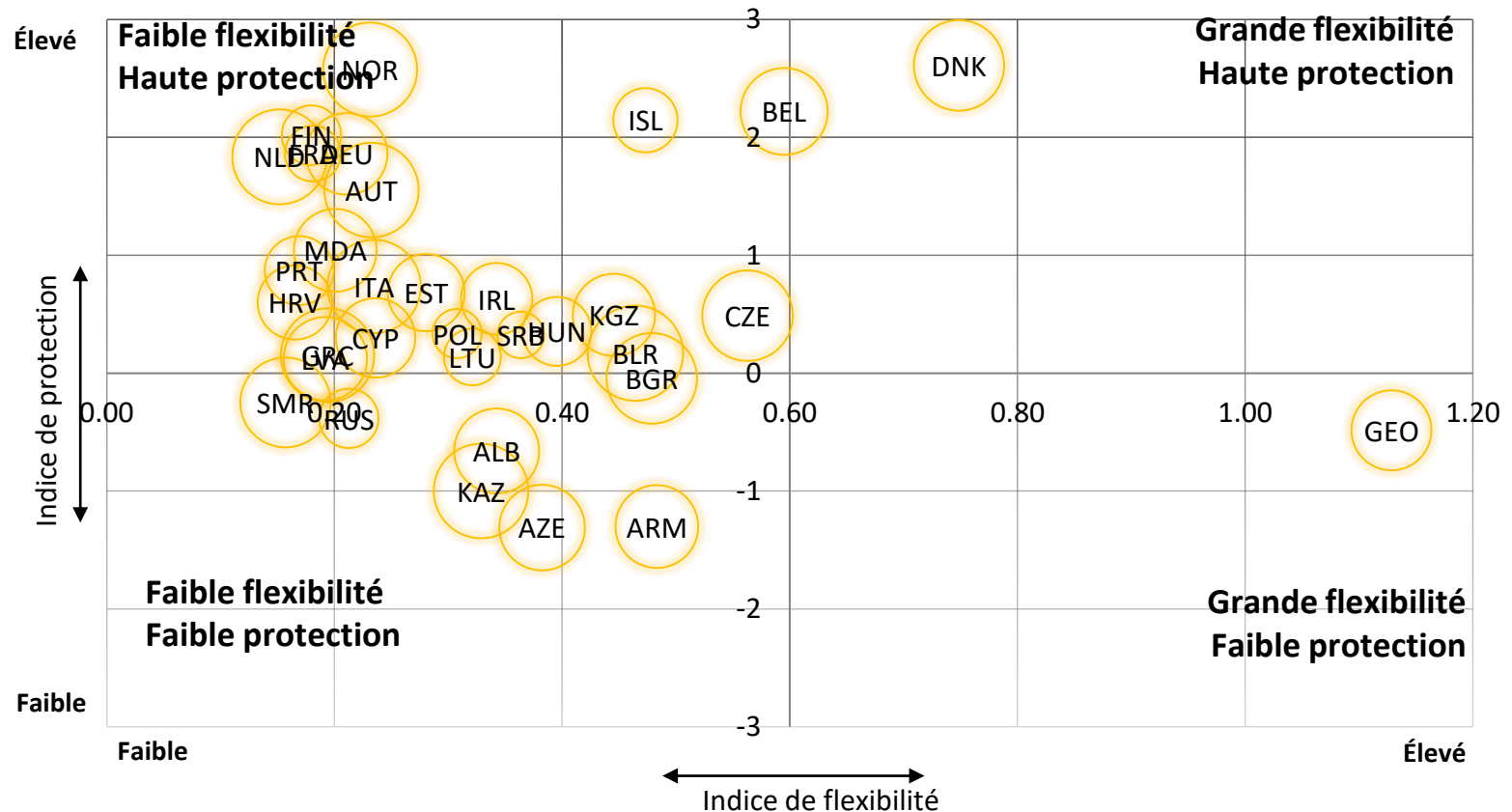
**64.7%** informalité moyenne  
dans les économies émergentes

# Une protection sociale renforcée : pour protéger les individus, non les emplois



Source : Analyse des auteurs

# Combiner des dispositifs de protection sociale robustes avec un marché du travail flexible



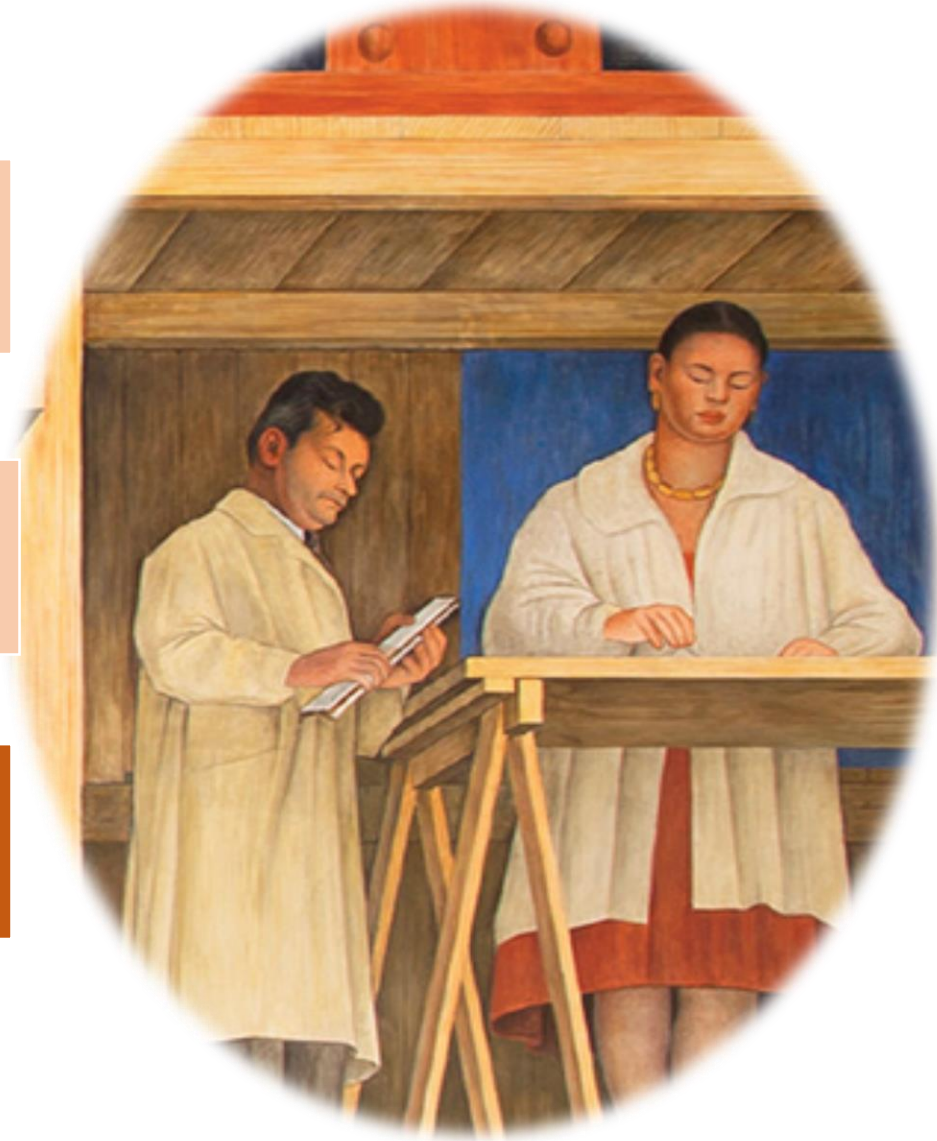
Source : World Bank (2018) ; Ridao-Cano et Bodewig (2018)

# Trois axes d'intervention:

Capital humain et  
acquisition continue du  
savoir

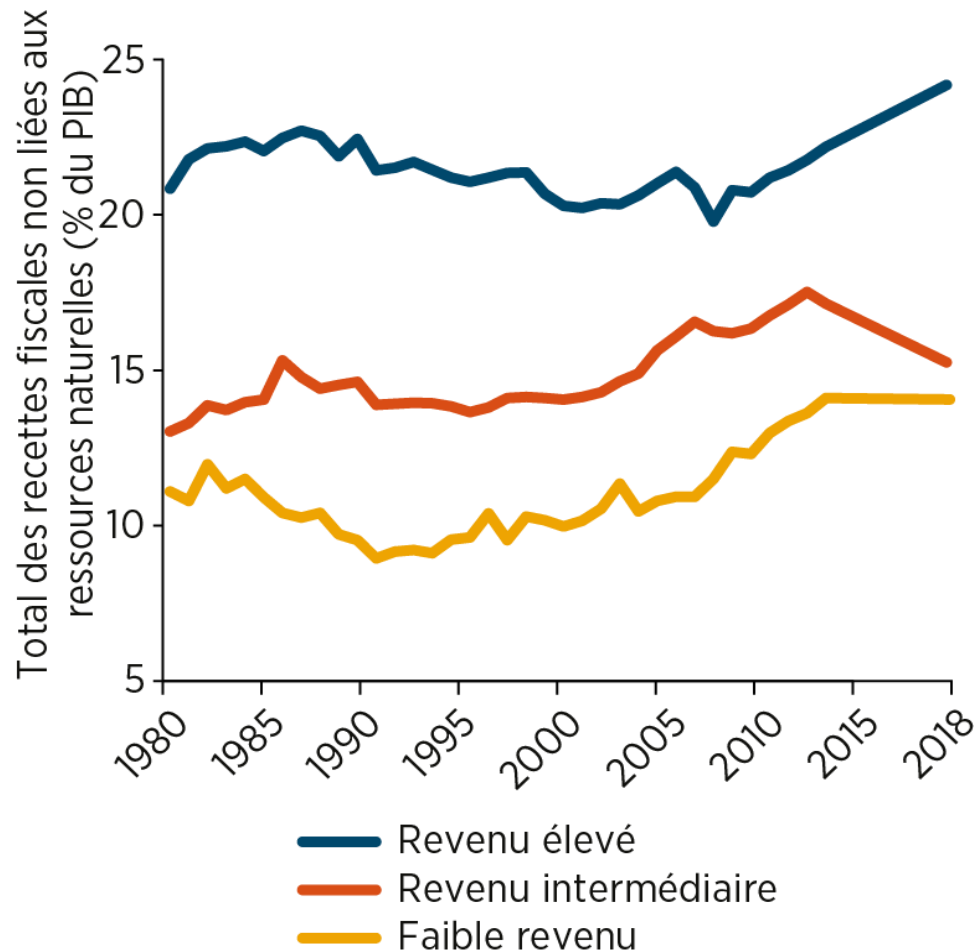
Politiques du travail et  
de protection sociale

Mobilisation de recettes



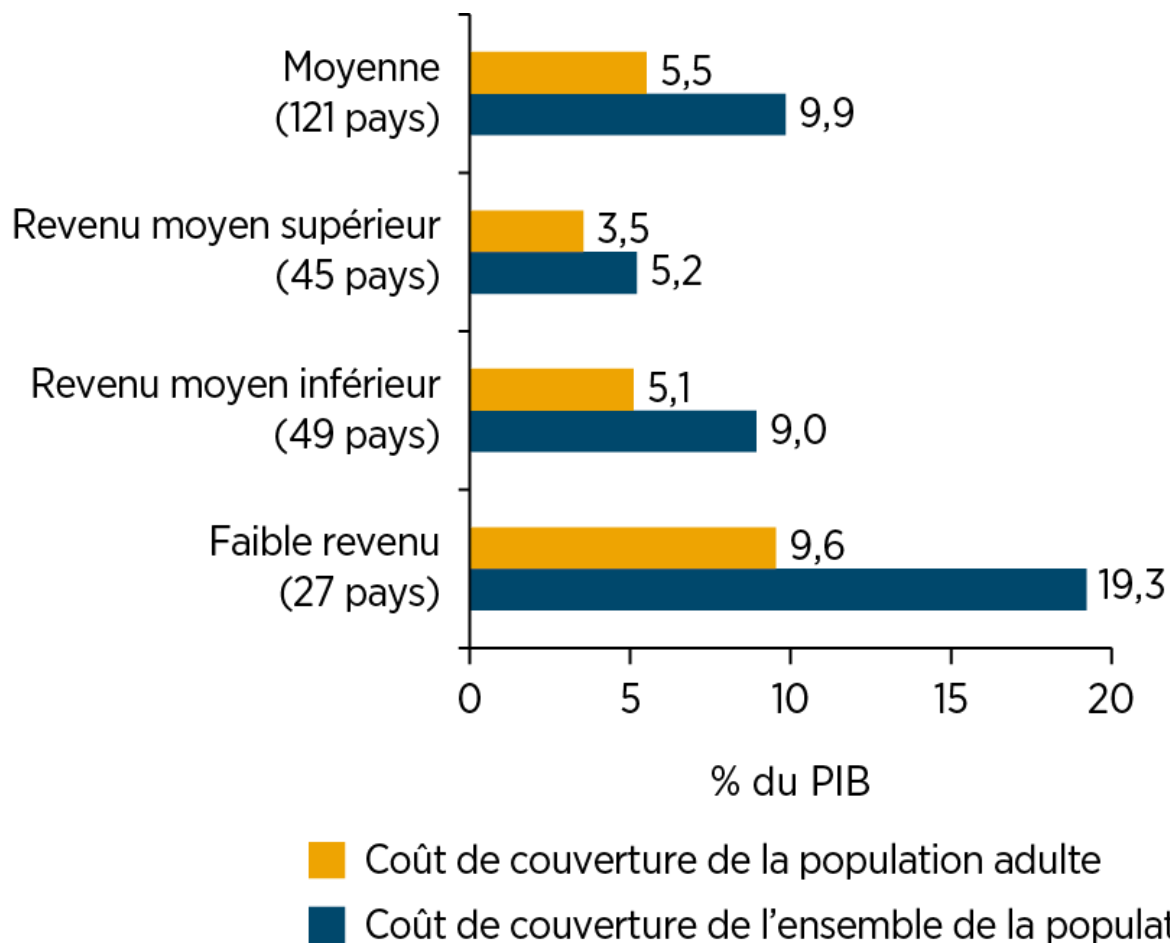


# Il faut accroître les recettes, particulièrement dans les économies en développement



Source : Analyses des auteurs, à partir du jeu de données sur les recettes publiques (2017) d'ICTD (*International Centre for Tax and Development*) et de UNU-WIDER.

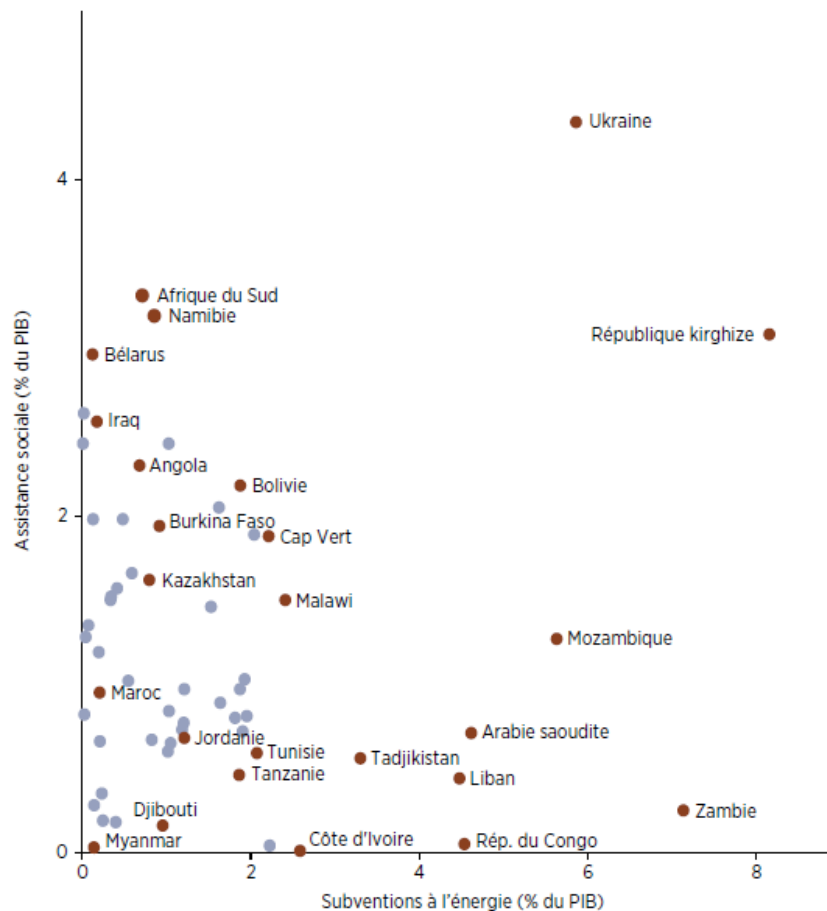
# L'inclusion sociale coûte cher



**Simulation du coût  
du RMU permettant  
de combler le fossé  
entre riches et  
pauvres par  
catégorie de revenu  
des pays (% du PIB)**

Source : Analyses des auteurs à partir de la base de données des Indicateurs du développement dans le monde de la Banque mondiale, de PovcalNet de la Banque mondiale et des Perspectives de la population mondiale (*World Population Prospects*) des Nations Unies.

# Certains pays dépensent plus pour les subventions à l'énergie que pour l'assistance sociale.



Source : Analyse des auteurs à , à partir des bases de données de la Banque mondiale (World Bank, 2018a) et du FMI (IMF, 2015) sur les estimations à l'échelon des pays

# ***Rapport sur le développement dans le monde 2019***



**<http://www.worldbank.org/en/publication/wdr2019>**